

Piexsu



Aria

Kleid oder Shirt mit einem leichten Fledermausärmel.

Hallo!

Schön, dass Du Dich für dieses eBook entschieden hast. Bei der Erstellung habe ich mir sehr viel Mühe gegeben und ich hoffe, Du hast viel Freude damit. Solltest Du Anregungen oder Verbesserungsvorschläge haben, bin ich offen für Dein Feedback. Auch über Bilder Deiner fertigen Werke freue ich mich sehr.

Solltest Du diese Datei über einen Dritthändler erworben haben, und weiteren Support, Updates oder auch News zu meinen Dateien erhalten wollen, würde ich mich freuen, wenn Du den Kauf Deiner privaten Lizenz formlos mit einer Mail an info@piexsu.de registrierst.

In der Mail sollten folgende Informationen stehen:

- Dein Name mit Anschrift
- Deine E-Mail-Adresse
- Die erworbene Datei
- Die Plattform, über die Du meine Datei erworben hast
- Eine kurze Information, ob du einen wöchentlichen Newsletter erhalten möchtest

Hier findest du alle Kontaktdaten und Informationsmöglichkeiten rund um meine Dateien und Schnittmuster:

Blog	http://piexsu.de
Shop	https://shop.piexsu.de
Facebook Seite:	https://www.facebook.com/piexsu/
Instragram	https://www.instagram.com/piexsu/
Facebook Gruppe:	https://www.facebook.com/groups/NaehPiexSu/
YouTube	https://www.youtube.com/channel/UC8AYSa08Ma4wZQclcPqBLog

Rechtlicher Hinweis

Gerne kannst Du Produkte, die nach PiexSu eBooks entstanden sind, für den privaten Gebrauch verwenden. Bei der Darstellung im Internet freue ich mich sehr, wenn Du auf mich verweist. (z.B. „Schnitt von PiexSu“ oder direkt auf www.piexsu.de verlinkst).

Die Weitergabe und der Verkauf dieses eBooks ist nicht gestattet. Ebenfalls ist es nicht gestattet, Kleidungsstücke, die auf Grundlage dieses eBooks entstanden sind, gewerblich zu nutzen.

Dies bezieht sich auch auf abgewandelte Designs, welche auf dieses eBook zurückzuführen sind.

Solltest Du dieses eBook gewerblich nutzen wollen, oder möchtest Du meine Schnitte im Rahmen von Kursen verwenden, bitte ich Dich mich zu kontaktieren.

Auch bei allen anderen Fragen, schreibe mir einfach:
info@piexsu.de

Und nun wünsche ich Dir viel Spaß mit diesem eBook!

Alles Liebe
Kristin

Alle Rechte liegen bei:
PiexSu Designwerkstatt
Kristin Kahmeier
Riedmatt 23
6300 Zug
Schweiz
info@piexsu.de

Inhaltsverzeichnis

Maßtabelle, Material und Hinweise	Seite 4
Schnittmuster drucken	Seite 5
Schnittmuster kleben	Seite 6
Zuschnitt	Seite 7
Anleitung	Seite 8
Oberteil und lange Ärmel	Seite 8
Rock	Seite 10
Ärmel annähen	Seite 11
Shirt Version	Seite 12
kurze Ärmel	Seite 13
Kragen mit Beleg	Seite 14
Kragen mit Bündchen	Seite 15
Maxikragen	Seite 16
Schnittmuster	Seite 18
Kontrollquadrat	Seite 18
Oberteil vorn	Seite 18-22,27-29
Oberteil hinten	Seite 26,27,
Ärmel	Seite 24,25
Rock	Seite 22,23
Belege	Seite 30, 31, 38
Größen	Seite 18
Designbeispiele	Seite 47

ACHTUNG!!!

Solltest Du dieses Schnittmuster bei Makerist gekauft haben, können die Seitenzahlen abweichen, da Makerist dem PDF noch eine Seite hinzufügt!

Schnitt

Dieses eBook ist ein Schnittmuster für das Kleid oder Shirt Aria. Das Schnittmuster ist zum selbst ausdrucken und zusammenkleben. In der Anleitung erkläre ich Dir Schritt für Schritt mit Bildern, wie Du Deine Aria nähen kannst.

Um Deine Größe auszuwählen, bitte ich Dich, Deinen Hüftumfang sowie Deinen Brustumfang zu messen und Dir dann die für Dich passende Größe auszuwählen.

BITTE NEHME UNBEDINGT VOR DEM ZUSCHNITT MAß!!!

Maßtabelle

Hier findest Du die Maßtabelle. Die Umfänge sind jeweils in cm.:

	34	36	38	40	42	44	46	48
Brustweite	84	88	92	96	100	104	106	110
Hüftweite	88	92	96	100	104	108	112	116

Wenn Deine Brustweite und Deine Hüftweite unterschiedliche Größen ergeben, wähle den Rock nach Deiner Hüftweite und das Oberteil nach Deiner Brustweite. Je nach Differenz kann es sein, dass der Rock beim Annähen stark gedehnt werden muss. Um es dir etwas leichter zu machen, kannst Du dann das Oberteil nach unten leicht zur Rockgröße auslaufen lassen.

Material

Dieses Schnittmuster ist ausgelegt für weich fallende, fließende, dehnbare Stoffe. Ob Viskosejersey, Singlejersey oder dehnbarer Feinstrickstoff, wähle am besten einen leichten Stoff. Beim Probenähen wurden auch stärkere Stoffe getestet, diese können zu unerwünschten Beulen führen, an den Ärmeln oder am Ausschnitt.

Wenn Du Dich für die Shirt-Version entscheidest, benötigst du zusätzlich noch ein Strickbündchen.

in Meter bei 1,40 Breite	34	36	38	40	42	44	46	48	
Stoffverbrauch Kleid	2,20	2,20	2,30	2,30	2,50	2,50	3,00	3,00	
Stoffverbrauch Shirt	1,50	1,50	1,60	1,60	1,80	1,80	2,20	2,20	zzgl. Strickbündchen

Hilfsmittel

- Nähmaschine und/oder Overlockmaschine
- Stecknadeln oder Stoffklammern
- Schere
- Maßband
- Bügeleisen
- Trickmarker oder Schneiderkreide
- Nähgarn
- Zwillingssnadel (nur für kurze Ärmel)

Wichtiges

Du kannst dieses Schnittmuster auf jeder haushaltsüblichen Nähmaschine nähen. Wähle hierzu einfach einen dehnbaren Stich aus, damit die Nähte schön elastisch bleiben. Das Schnittmuster beinhaltet **KEINE** Nahtzugabe, gebe also bei allen Teilen eine Nahtzugabe von rund 0,75 cm (Nähfußchenbreite) hinzu.

Schnittmuster drucken

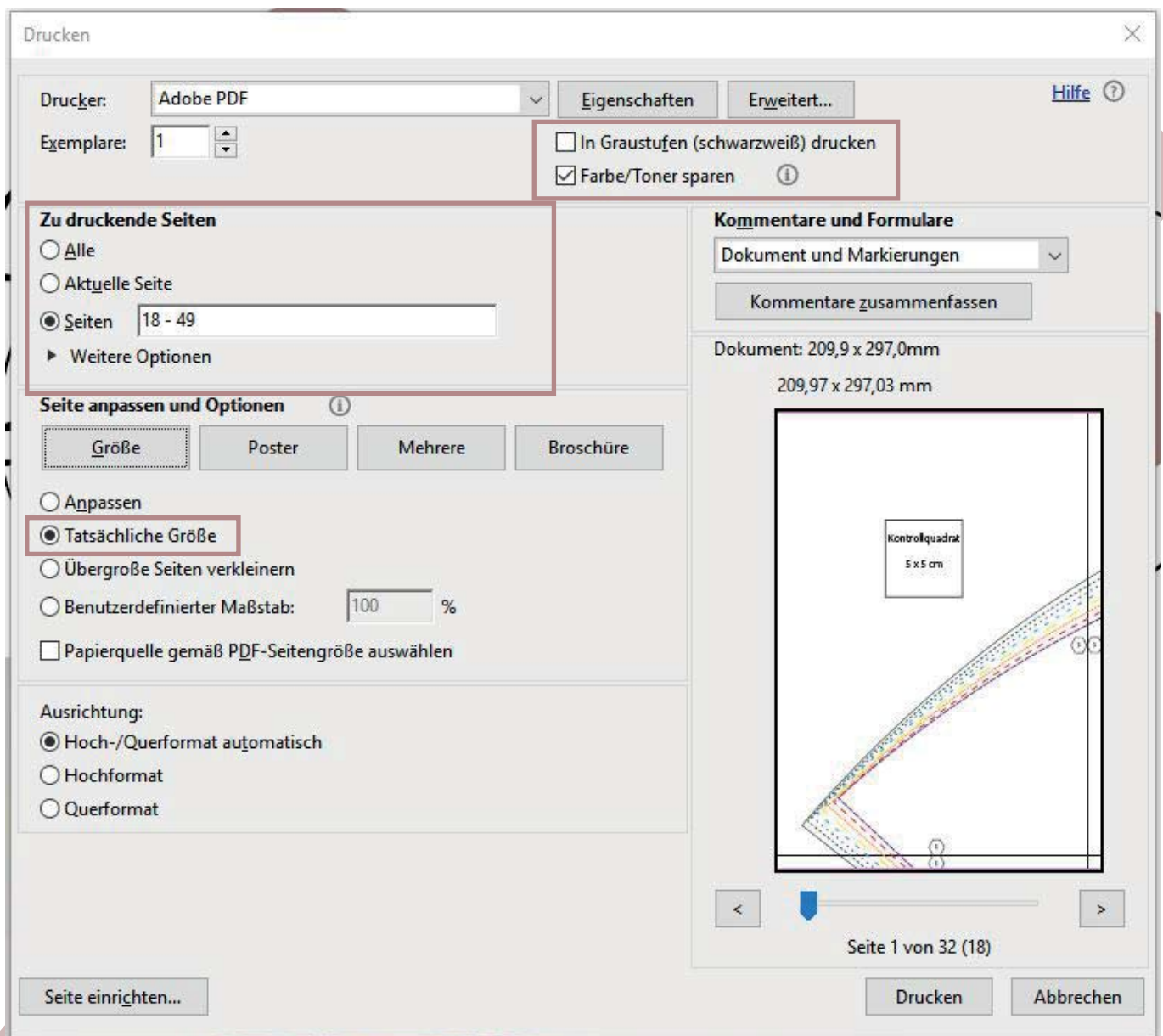
Im Anschluss an diese Anleitung findest Du das Schnittmuster, das Du Dir einfach zu Hause auf DIN A4 ausdrucken kannst.

Da Du nicht alle Seiten drucken musst, reicht es aus, wenn Du im Druckmenü bei „Zu druckende Seiten“ unter dem Punkt „Seiten“ nur die Seiten auswählst, die den Schnitt beinhalten (ab Seite 25).

Um die richtige Größe zu drucken, musst Du beim Ausdruck „Tatsächliche Größe“ auswählen. Das Schnittmuster enthält sehr viele Farben, für die einzelnen Größen jeweils eine eigene. Um Farbe zu sparen kannst Du „Farbe/Toner sparen“ auswählen oder das Schnittmuster in Graustufen drucken. Du kannst dann immer noch alle Größen erkennen, da auch die Konturen der Größen unterschiedlich sind. Eine Legende findest Du auf Seite 42 (innerhalb des Schnittbogens).

Mit dem Kontrollquadrat kannst du prüfen, ob Du alles richtig ausgedruckt hast. Es soll nach dem Drucken

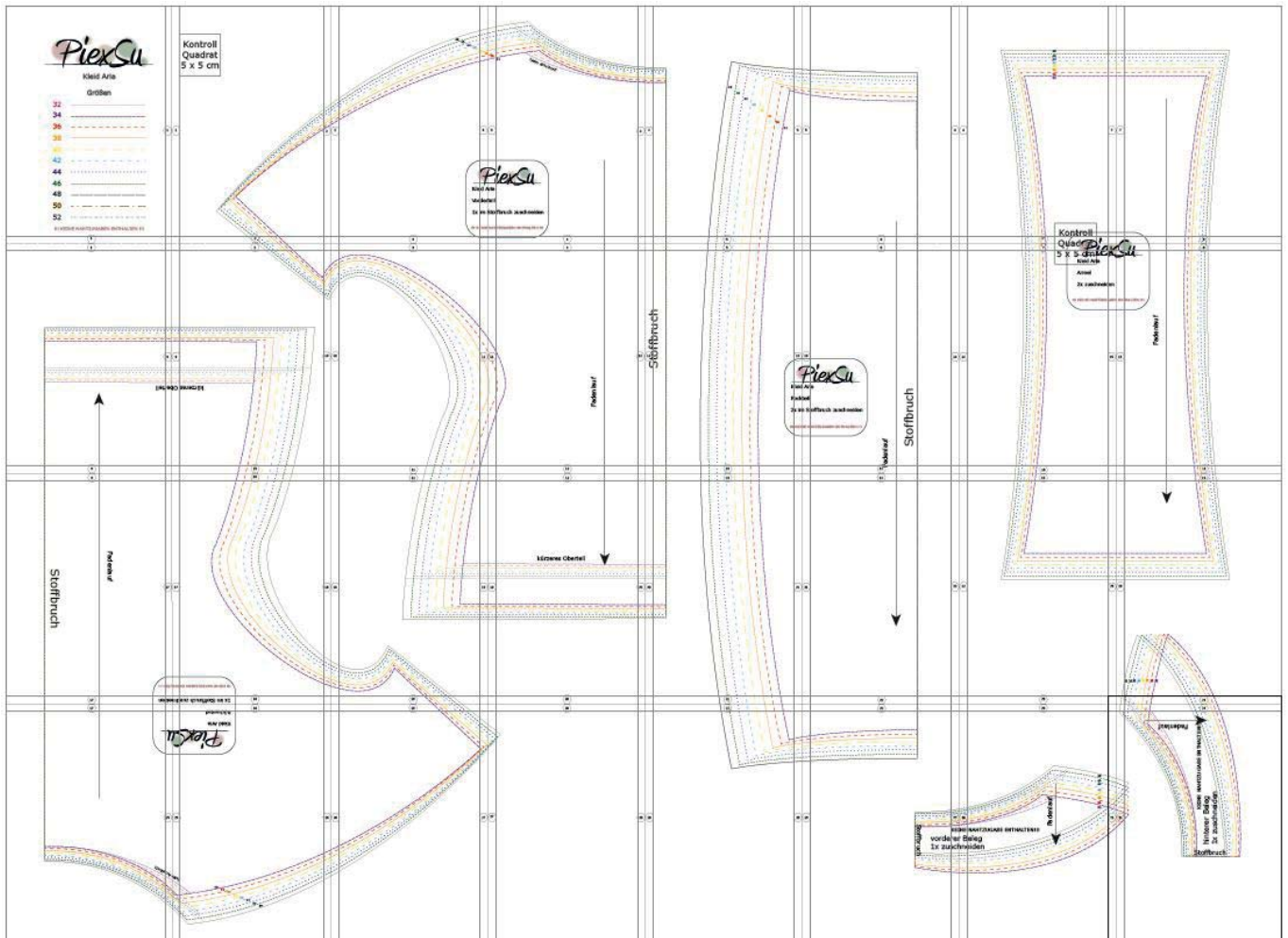
5 x 5 cm groß sein, Du findest es auf Seite 26.



Schnittmuster zusammenkleben

Um die einzelnen Seiten des nun gedruckten Schnittmusters zusammen zu fügen, musst Du an jeder Seite immer zwei Kanten abschneiden, bspw. die rechte und die untere Kante. Anschließend fügst Du immer die Zahlen zusammen, 1 zu 1, 2 zu 2 und so weiter, und klebst die Kanten mit gleichen Zahlen zusammen.

Wenn Du damit fertig bist, sollte Dein Schnittbogen ungefähr so aussehen:



Schneide dann Deine Größe, die Du auf Seite 3 bereits ausgemessen hast, aus und fertig ist Dein Schnittmuster für das Kleid Aria.

Zuschneiden

Auf allen Schnittteilen steht, wie oft Du welches Teil zuschneiden musst, um Deine Aria zu nähen.

Hier nochmal ein Überblick, welche Teile Du für welche Version benötigst.

Kleid/Shirt mit Belegen im Kragen

- 1x Vorderteil im Stoffbruch (wahlweise mit weiten Kragen, Schnittlinie mit)
- 1x Rückenteil im Stoffbruch (wahlweise mit weiten Kragen, Schnittlinie mit)
- 2x Ärmel (nur bei langen Ärmeln)
- 2x Rockteil im Stoffbruch (nur für das Kleid)
- 1x hinterer Beleg im Stoffbruch
- 1x vorderer Beleg im Stoffbruch

Kleid/Shirt mit Maxi-Kragen

Zusätzlich zwei Stücke Jersey, welche die Breite des Ausschnitts vom Vorderteil haben, abzgl. 3 cm und zwischen 65 und 80 cm lang sind.

Das sind die Grundteile die Du für Deine Aria benötigst:



Nähanleitung

Nachdem Du nun alle Teile, die Du benötigst, zugeschnitten hast, kannst Du mit dem Nähen beginnen.

Kleid und Shirt

1. Lege das Rückenteil und das Vorderteil rechts auf rechts aufeinander und schließe die Schulternähte.

Markiere es dir mit einem Knips oder einer Klammer, damit du später immer genau weißt wo vorn und hinten ist.

2. Anschließend nähst Du die Seitennähte des Oberteils zusammen.

3. (nur bei langen Ärmeln, für kurze Ärmel weiter bei Punkt 5 für das Kleid und bei Punkt 11 für das Shirt)

Jetzt faltest Du die zugeschnittenen Stoffteile für die Ärmel und nähst dann die lange, offene Seite mit Deiner Overlock oder einem elastischen Stich zu.



4.
Ist die Naht geschlossen, ziehst Du Dir den Ärmel einmal über die Hand ...



... und stülpst ihn zur Hälfte um, so dass innen die linke Stoffseite liegt.



So sehen Deine beiden Teile für die Ärmel dann aus. Die Nähte sollten nun innen aufeinanderliegen.





5.
Nun legst Du beide Rockteile rechts auf rechts aufeinander und schließt die Seitennähte.

Nachdem die Seitennähte geschlossen sind, hast Du einen Schlauch. Diesen Schlauch faltest Du genauso wie auch zuvor die Ärmel.



6.
Teile Oberteil und Rockteil jeweils in vier gleiche Teile. Dafür markierst Du Dir die Seitennähte mit Nadeln oder Klammern, legst diese dann aufeinander und ermittelst so die Mitte des Vorder- und Rückteils.



7.
Wenn Du dies für den Rock und das Oberteil gemacht hast, fügst Du beide Teile zusammen indem Du das Oberteil von unten durch den Rock legst und die vier markierten Punkte zusammenfügst.



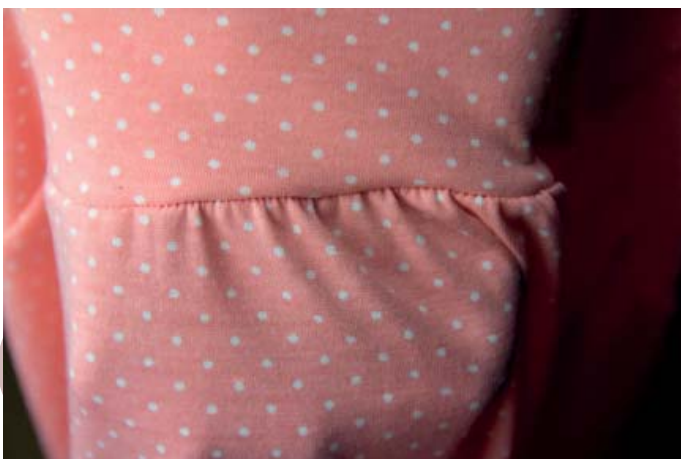
8.
Nun nähst Du die beiden Teile so zusammen, als ob Du ein Bündchen annähen würdest. Das Oberteil ist weiter als das Rockteil. Somit muss das Rockteil, wie ein Bündchen, beim Annähen etwas gedehnt werden.



9.
(Anleitung Lange Ärmel, für kurze Ärmel weiter mit Punkt 12.)
Um die langen Ärmel anzunähen, teile die Ärmel am Oberteil und die Ärmel selbst jeweils in zwei gleiche Teile. Dafür markierst Du Dir die Seitennaht mit Nadeln oder Klammern, legst den Ärmel ganz flach hin, markierst die gegenüberliegende Falte. Am Oberteil dienen Dir die Schulter- und die Seitennaht als Markierung.



10.
Wenn Du dies für die Ärmel gemacht hast, fügst Du beide Teile zusammen, indem Du den Arm des Oberteils von unten durch den Ärmel legst und die zwei markierten Punkte zusammenfügst.



ACHTE IMMER DARAUF ALLE DREI LAGEN STOFF MIT DER NADEL ZU ERFASSEN!

ZUR KONTROLLE, WENDE DAS GENÄHTE TEIL UND PRÜFE DIE NAHT.



11.

Wenn Du das Shirt nähen möchtest geht es hier weiter. Für das Kleid mit kurzen Ärmeln weiter bei Punkt 12 oder Punkt 13 für den Kragen.

Bündchen annähen

I.

Um das Shirt Aria zu nähen, nähst Du unten ein Strickbündchen an. Messe dazu Deinen Hüftumfang und ziehe 3 cm ab. (bspw. $86 - 3 = 83$ cm) Dann hast Du die Länge, die Dein Strickbündchen haben sollte. Die Breite Deines Bündchens kannst du selbst bestimmen. Dann schneidest Du ein Bündchen in Deiner Länge mit der doppelten Breite, die das Ergebnis haben soll zzgl. einer Nahtzugabe von 1 cm zu. Möchtest du ein 10 cm breites Bündchen haben und hast einen Umfang von 86 cm, schneidest Du ein Stück Strickbündchen von 83×21 cm zu.



II.

Den zugeschnitten Streifen nähst Du dann an der kurzen Seite zu einem Ring zusammen. Falte den Ring der Länge nach rechts auf rechts. So dass eine geschlossene und eine offene Kante entsteht.



III.

Teile nun sowohl den Ring, als auch die untere Kante des Oberteils in vier gleiche Teile und führe die Nadeln oder Klammern, mit denen Du diese Einteilung markiert hast, zusammen. Dabei liegt die offene Seite des Bündchens nach unten und das Bündchen selbst liegt auf der rechten Seite des Oberteils.



IV.

Um das Strickbündchen anzunähen, dehnt Du es innerhalb jeder Unterteilung, so dass Bündchen und Stoff gleich lang sind. Aber nur soweit, dass der Stoff nicht mit gedehnt wird. In diesem Zustand nähst du beide Teile zusammen, entweder mit einer Overlock oder einem Stretch-Stich.

12. Kurze Ärmel

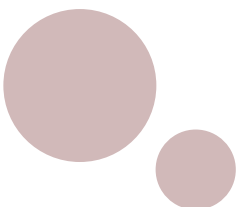
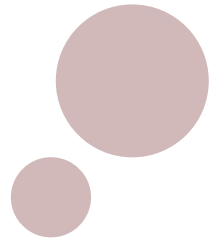
Wenn Du Dein Shirt oder Kleid für warme Tage nähen willst, hast Du hier die Möglichkeit auch kurze Ärmel zu nähen.

I.
Für die kurzen Ärmel benötigst du keine weiteren Materialien.
Drehe dafür einfach Dein Oberteil auf die linke Seite und bügele Dir an den Ärmeln eine Zugabe von 1 cm um.

II.
Diese Zugabe fixierst Du mit Nadeln oder Klammern ...

... drehst das Oberteil wieder auf rechts und nähst die Zugabe auf der rechten Seite mit einer Zwillingnadel oder einem elastischen Stich fest.

Und fertig ist Dein Shirt Aria.





13.
Als letztes musst Du nur noch den Kragen nähen. Hierfür gibt es drei Möglichkeiten:

Kragen mit Beleg

I.

Du schneidest Dir beide Schnittteile der Belege im Stoffbruch zu, legst sie rechts auf rechts aufeinander und schließt die Schulternähte.



II.

Anschließend legst Du den Beleg um den Kragen (rechts auf rechts) und nähst ihn mit einer Overlock oder einem Stretch-Stich fest.



III.

Danach bügelst Du den Beleg nach innen ...



... und steppst den Kragen Nähfüßchenbreit ab.

Anschließend legt die die Näht des Belegs und die Schulternaht übereinander und steppst von der Außenseite, in der Schulternaht den Beleg fest.

Kragen mit Bündchen

I.

Um ein Bündchen an den Kragen zu nähen, messe den Umfang Deines Kragens aus und ziehe 3 cm ab.

II.

Dann schneidest Du einen Streifen Jersey mit der Länge Deines gerechneten Wertes und einer Breite von 4 cm zu.

III.

Diesen Streifen verschließt Du an den kurzen Seiten zu einem Kreis und teilst ihn in vier gleiche Teile.

IV.

Ebenso teilst Du Deinen Ausschnitt in vier gleiche Teile und steckst dann den Jerseystreifen mit der rechten Seite auf die linke Seite des Kragenlochs (also innen).

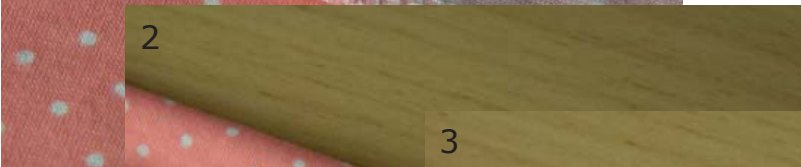
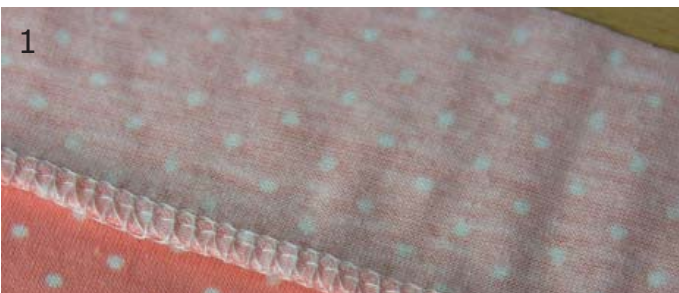
V.

Dann nähst Du den Jerseystreifen mit Deiner Overlock oder einem Stretch-Stich fest.

VI.

Falte nun die beiden Stoffteile auseinander, drücke die Naht nach unten (1), falte dann den Stoffstreifen einmal ein (2) und lege ihn über die Naht (3). Fixiere alles mit Nadeln oder Klammern.

Als letztes steppst Du das Kragenbündchen entlang der Kante knappkantig fest (4).





Maxikragen

I.

Für den Maxikragen misst Du die Länge Deines Halsausschnittes (von Schulternaht zu Schulternaht) und ziehst davon 3 cm ab.

Anschließend schneidest Du zwei Stücke Stoff in dieser Breite mit einer Länge von 65 cm zu. (Wenn Du einen größeren Kragen haben möchtest, kannst Du auch eine Länge von 70 oder 80 cm zuschneiden.)

Beide Stücke legst du rechts auf rechts aufeinander und nähst die langen Kanten zu. Nun hast du einen Schlauch.



II.

Anschließend stülpst Du den Stoff so um, dass innen die linken und außen die rechten Seiten liegen. (Wie bei dem Rockteil.)



III.

Teile sowohl den Kragen als auch den Ausschnitt Deines Oberteils durch abstecken in vier Teile.

Füge nun die Nadeln, mit denen Du Kragen und Ausschnitt abgesteckt hast, zusammen.



IV.

Um nun den Kragen anzunähen, dehnt Du den Kragen, aber nicht den Stoff des Oberteils, und nähst es mit der Overlock oder einem Stretch-Stich fest.



**Und fertig ist dein
Kleid oder Shirt Aria,
viel Freude damit!**