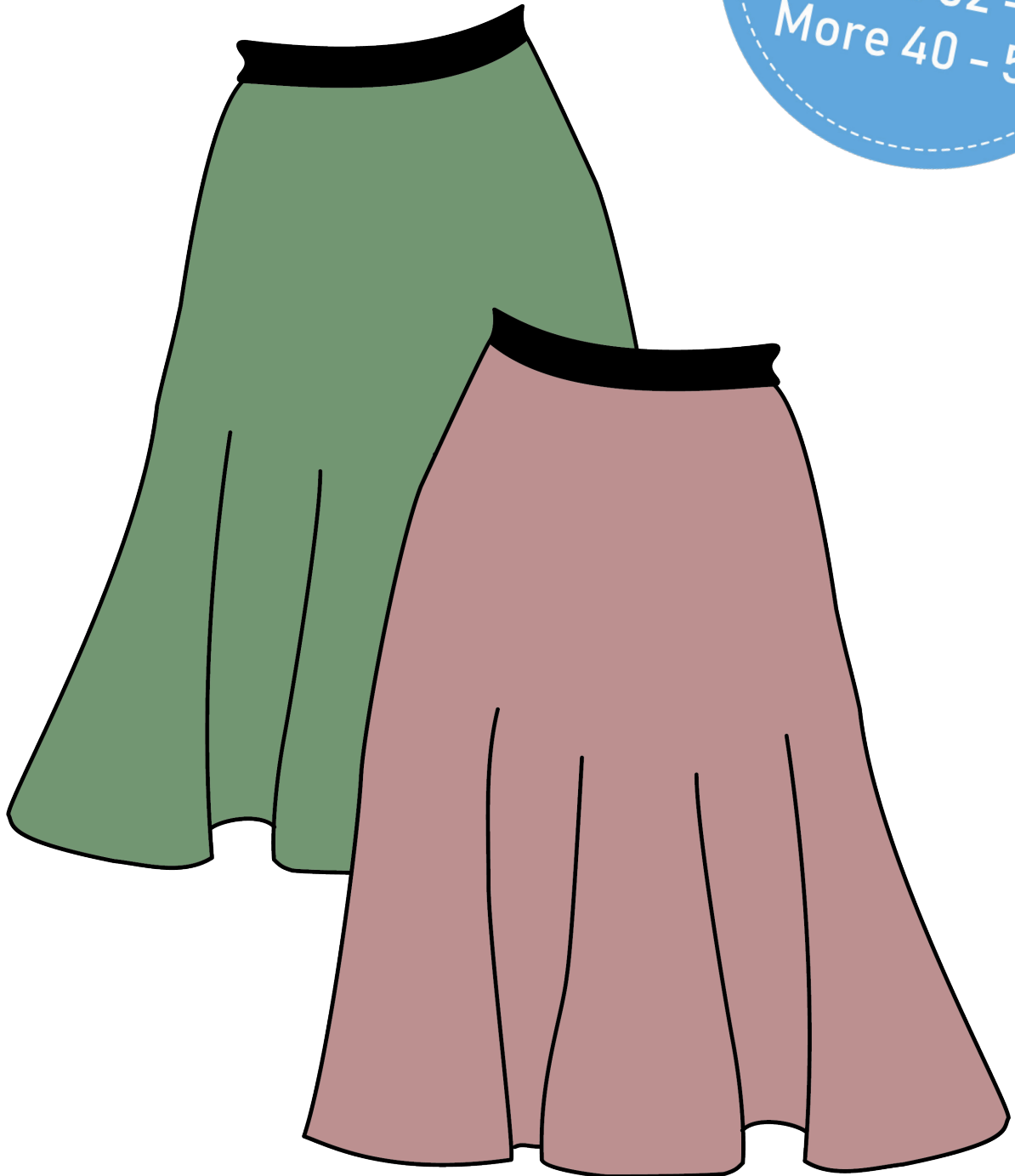


Rock Facil

A-Linien Rock mit Bündchen



Schnittmuster +
kostenlose
Videoanleitung

PiexSu

Inhaltsverzeichnis

Schnittmuster anpassen	4
Maßtabelle.....	5
Material	6
Stoffverbrauch	6
Hilfsmittel.....	6
Ebenen im PDF.....	7
Drucken	7
Schnittmuster kleben	8
Schnittteile	8
Anleitung	9
Rockteile nähen.....	9
Bündchen nähen	9
Bündchen annähen	10
Saum nähen	11
Textanleitung für erfahrene Näher.....	12

Die Schnittmuster befinden sich in separaten Dateien.

ACHTUNG!!!

Solltest du dieses Schnittmuster bei Makerist gekauft haben, können sich die Seitenzahlen um eine Seite verschieben, da Makerist dem PDF noch eine Seite hinzufügt.

Nutze am Besten die Anleitung aus der .zip-Datei.

Das Schnittmuster findest du in der .zip-Datei in separaten Ordnern, für jede Passformklasse ist dort ein Ordner mit dem Schnittmuster in A4 und A0 enthalten.

Maßtabelle

Hier findest du die Maßtabelle. Die Umfänge sind jeweils in cm. Wähle deine Größe nach deinem Hüftumfang aus und passe ggf. das Schnittmuster in der Taille entsprechend an.

SkinnyWoman Oberbrustdifferenz 2

	32	34	36	38	40	42
Oberbrustumfang	76	80	84	88	92	96
Taillenumfang	59	62	65	69	73	77
Hüftumfang	80	84	88	91	94	97

ClassicWoman Oberbrustdifferenz 4

	32	34	36	38	40	42	44	46
Oberbrustumfang	76	80	84	88	92	96	100	104
Taillenumfang	62	65	68	72	76	80	84	88
Hüftumfang	86	90	94	97	100	103	106	109

MoreWoman Oberbrustdifferenz 6

	40	42	44	46	48	50	52	54	56
Oberbrustumfang	92	96	100	104	110	116	122	128	134
Taillenumfang	79	83	87	91	97,5	104	110,5	117	123,5
Hüftumfang	106	109	112	115	120	125	130	135	140

Nehme bitte ganz genau Maß und lasse dir ggf. dabei helfen, damit du die richtige Größe auswählen kannst.

Größe auswählen

Die Auswahl der Größe erfolgt nach deinen Umfängen.

Wähle die Größe die deinem Umfang laut Maß-tabelle entspricht.

Solltest du zwischen zwei Größen liegen, empfehle ich dir, dich für die größere Größe zu entscheiden.

Bei Oberteilen und Kleidern wählst du die Version nach deiner Oberbrustdifferenz und die Größe nach deinem Oberbrustumfang aus.

Bei Hosen und Röcken wählst du ein Schnittmuster in Größe und Version das deinen Maßen am nächsten kommt. Die Grundlage bildet dein Hüftumfang.

Mehr Informationen zum Maßnehmen für Hosen findest du auf meinem Blog.



[Zum Blog](#)

Material

- Jersey mit mind. 5% Elasthan
- Bündchenstoff



Stoffverbrauch

in Metern bei 1,40 m Breite

	32	34	36	38	40	42	44	46	48	50	52	54	56
Stoff	1,2	1,2	1,2	1,2	1,3	1,3	1,3	1,3	1,4	1,4	1,4	1,4	1,4
Bündchen	0,5	0,5	0,5	0,5	0,5	0,5	0,5	0,5	0,5	0,5	0,5	0,5	0,5

Die Stoffmenge kann je nach Muster und Nahtzugabe variieren!

Hilfsmittel

- Nähmaschine und/oder Overlockmaschine
- Stecknadeln und/oder Stoffklammern
- Schere
- Maßband
- Bügeleisen
- Trickmarker oder Schneiderkreide
- Nähgarn
- Bügeleisen und Bügelbrett, evtl. Bügelhilfen

Du kannst dieses Schnittmuster auf jeder haushaltsüblichen Nähmaschine nähen.

Das Schnittmuster beinhaltet **KEINE** Nahtzugabe!

Du musst also an allen Nähten **eine Nahtzugabe hinzugeben!**

Eine Nahtzugabe von 0,75 cm beim Nähen mit einer Overlocknähmaschine und eine Saumzugabe von 2 - 4 cm haben sich als gut anwendbar erwiesen.

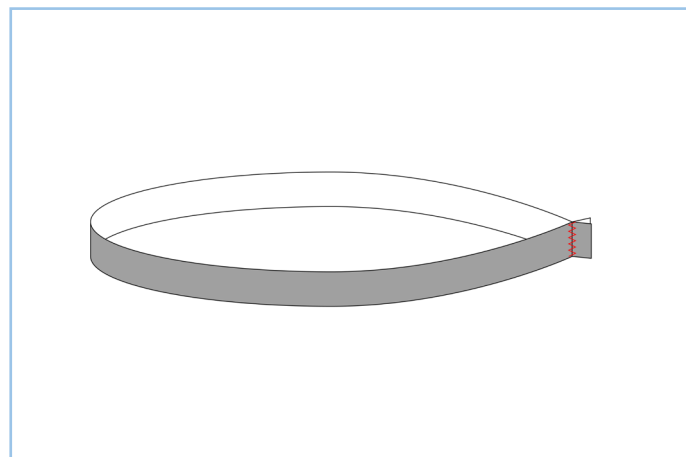
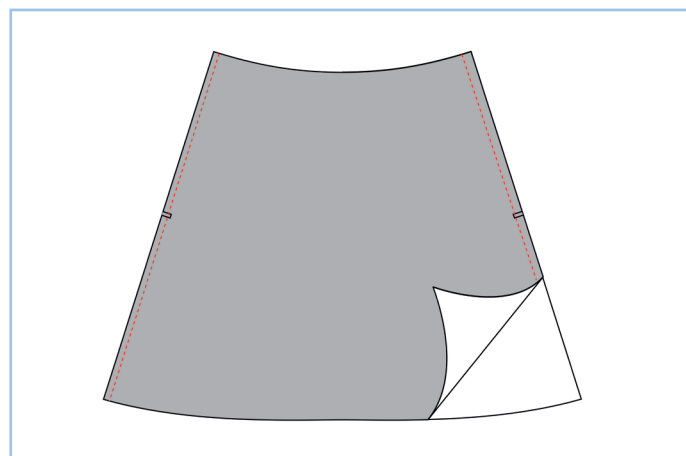
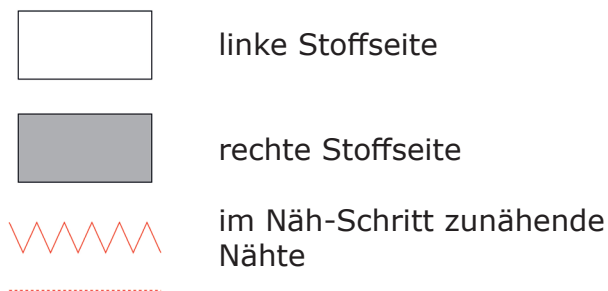
Anleitung

Die kostenlose Videoanleitung zu diesem Schnittmuster findest du auf meinem YouTube Kanal:

Videoanleitung

Die Knipse an den Nähten und an den Teilungen dienen als Hilfe für das Zusammennähen.

Schneide bitte zuerst alle Teile mit Nahtzugabe aus dem Stoff und die Belege zusätzlich nochmal aus der Bügeleinlage zu.



Rockteile nähen

Die Knipse an der Seitennaht dienen als Hilfe für das Zusammennähen der Rockteile.

Lege die beiden Rockteile rechts auf rechts aufeinander.

Stecke die Seitennähte mit Nadeln oder Klammern zusammen. Achte dabei darauf, dass die Knipse genau aufeinander treffen.

Nähe anschließend beide Seitennähte mit einer Overlocknähmaschine oder einem elastischen Stich deiner normalen Nähmaschine zusammen.

Bündchen nähen

Schneide dir anschließend das Bündchen zu.

Auf der nächsten Seite findest du eine Anleitung, wie du das optimale Maß für dein Bündchen berechnest.

Nähe das Bündchen zu einem Kreise zusammen.