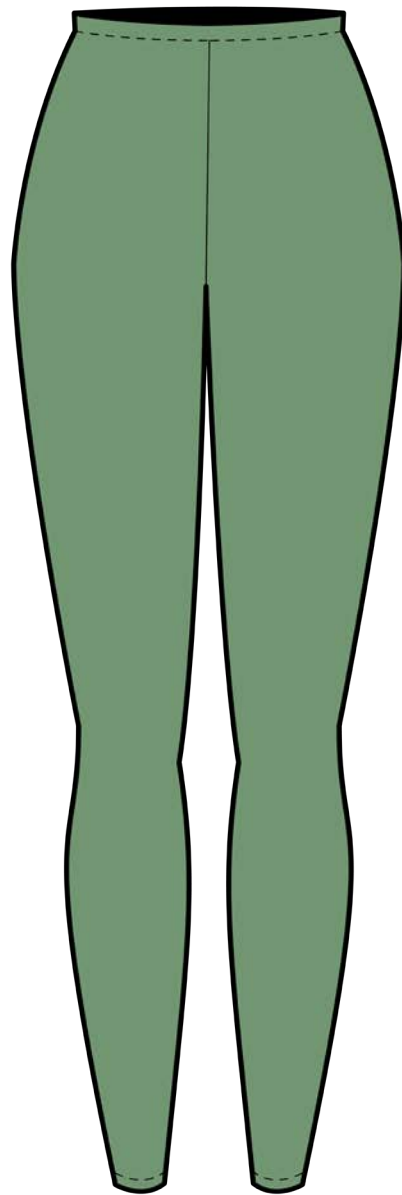


Leggings Chomma

Leggings aus Jersey mit
Gummiband im Bund



Schnittmuster +
kostenlose
Videoanleitung

PiexSu

Inhaltsverzeichnis

Schnittmuster anpassen	4
Maßtabelle.....	5
Material	7
Stoffverbrauch	7
Hilfsmittel.....	7
Ebenen im PDF.....	8
Drucken	8
Schnittmuster kleben	9
Schnittteile	9
Anleitung	10
Kreuznaht nähen.....	10
Innenbeinnaht nähen	10
Bund nähen	10
Saum nähen	11

Die Schnittmuster befinden sich in separaten Dateien.

ACHTUNG!!!

Das Schnittmuster findest du in der .zip-Datei in separaten Ordnern, für jede Passformklasse ist dort ein Ordner mit dem Schnittmuster in A4 und A0 enthalten.

Maßtabelle

Hier findest du die Maßtabelle. Die Umfänge sind jeweils in cm. Wähle deine Größe nach deinem Hüftumfang aus und passe ggf. das Schnittmuster in der Taille entsprechend an.

Die Umfänge für Oberschenkel, Knie, Wade und Knöchel sollen dir als Hilfe für evtl. Anpassungen der Beinweite dienen.

Beachte bitte, dass du diese Maße so nicht im Schnittmuster wiederfindest.

SkinnyWoman

	32	34	36	38	40	42
Taillenumfang	59	62	65	69	73	77
Hüftumfang	80	84	88	91	94	97
Oberschenkelumfang	46,2	48	49,8	51,6	53,4	55,2
Knieumfang	30,5	31,5	32,5	33,5	34,5	35,5
Wadenumfang	31	32	33	34	35	36,2
Knöchelumfang	20,7	21,1	21,5	21,9	22,3	22,7

ClassicWoman

	32	34	36	38	40	42	44	46
Taillenumfang	62	65	68	72	76	80	84	88
Hüftumfang	86	90	94	97	100	103	106	109
Oberschenkelumfang	49,2	51	52,8	54,6	56,4	58,2	60	61,8
Knieumfang	31,5	32,5	33,5	34,5	35,5	36,5	37,5	38,5
Wadenumfang	32	33	34	35	36	37,2	38,4	39,6
Knöchelumfang	21,2	21,6	22	22,4	22,8	23,2	23,6	24

MoreWoman

	40	42	44	46	48	50	52	54	56
Taillenumfang	79	83	87	91	97,5	104	110,5	117	123,5
Hüftumfang	106	109	112	115	120	125	130	135	140
Oberschenkelumfang	59,4	61,2	63	64,8	67	69,2	71,4	73,6	75,8
Knieumfang	37	38,2	39,4	40,6	42,2	43,8	45,4	47	48,6
Wadenumfang	37	38,2	39,4	40,6	42,2	43,8	45,4	47	48,6
Knöchelumfang	23,3	23,7	24,1	24,5	25	25,5	26	26,5	27

Nehme bitte ganz genau Maß und lasse dir ggf. dabei helfen, damit du die richtige Größe auswählen kannst.

Material

- Jersey mit mind. 5% Elasthan
- Gummiband 4 cm Breite



Stoffverbrauch

in Metern bei 1,40 m Breite

	32	34	36	38	40	42	44	46	48	50	52	54	56
Stoff	1,2	1,2	1,2	1,2	1,2	1,2	1,2	2,0	2,0	2,0	2,2	2,2	2,4

Die Stoffmenge kann je nach Muster und Nahtzugabe variieren!

Hilfsmittel

- Nähmaschine und/oder Overlockmaschine
- Stecknadeln und/oder Stoffklammern
- Schere
- Maßband
- Bügeleisen
- Trickmarker oder Schneiderkreide
- Nähgarn
- Bügeleisen und Bügelbrett, evtl. Bügelhilfen

Du kannst dieses Schnittmuster auf jeder haushaltsüblichen Nähmaschine nähen.

Das Schnittmuster beinhaltet **KEINE** Nahtzugabe!

Du musst also an allen Nähten **eine Nahtzugabe hinzugeben!**

Eine Nahtzugabe von 0,75 cm beim Nähen mit einer Overlocknähmaschine und eine Saumzugabe von 2 - 4 cm haben sich als gut anwendbar erwiesen.

Anleitung

Die kostenlose Videoanleitung zu diesem Schnittmuster findest du auf meinem YouTube Kanal:

Videoanleitung

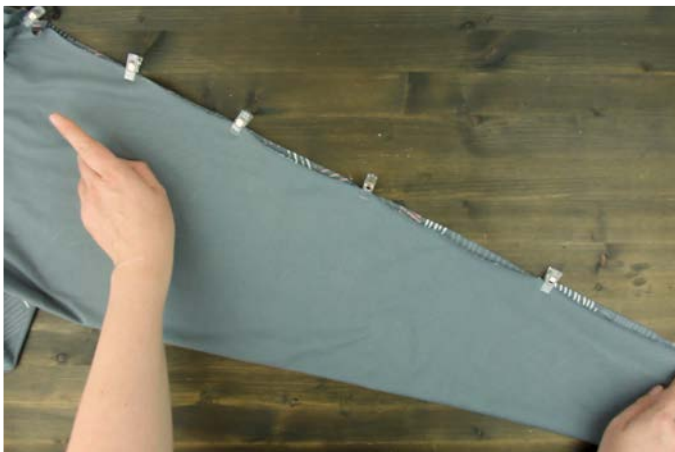
Die Knipse an den Nähten und an den Teilungen dienen als Hilfe für das Zusammennähen.

Schneide bitte zuerst alle Teile mit Nahtzugabe zu.



Kreuznaht nähen

Lege dir beide Schnittteile rechts auf rechts aufeinander und nähe sowohl die hintere als auch die vordere Kreuznaht mit einer Overlocknähmaschine oder dem elastischen Stich deiner normalen Nähmaschine zu.



Innenbeinnaht nähen

Lege dir nun die beiden genähten Kreuznähte rechts auf rechts aufeinander und nähe dann die Innenbeinnaht von Saum zu Saum mit einer Overlocknähmaschine oder dem elastischen Stich deiner normalen Nähmaschine zu.

Bund nähen

Schneide dir ein Gummiband zu. Die Länge solltest du nach der Dehnbarkeit des Gummis berechnen dazu findest du hier ein Video:

<https://youtu.be/RitjgFDMchc>

Du kannst auch das Gummiband um deine Taille legen und es so stramm dehnen, wie es für dich angenehm ist.

Gebe dann 2 cm zu dieser Länge als Nahtzugabe hinzu.

Höhe des Gummis 4 cm



Länge des Gummis + 2 cm