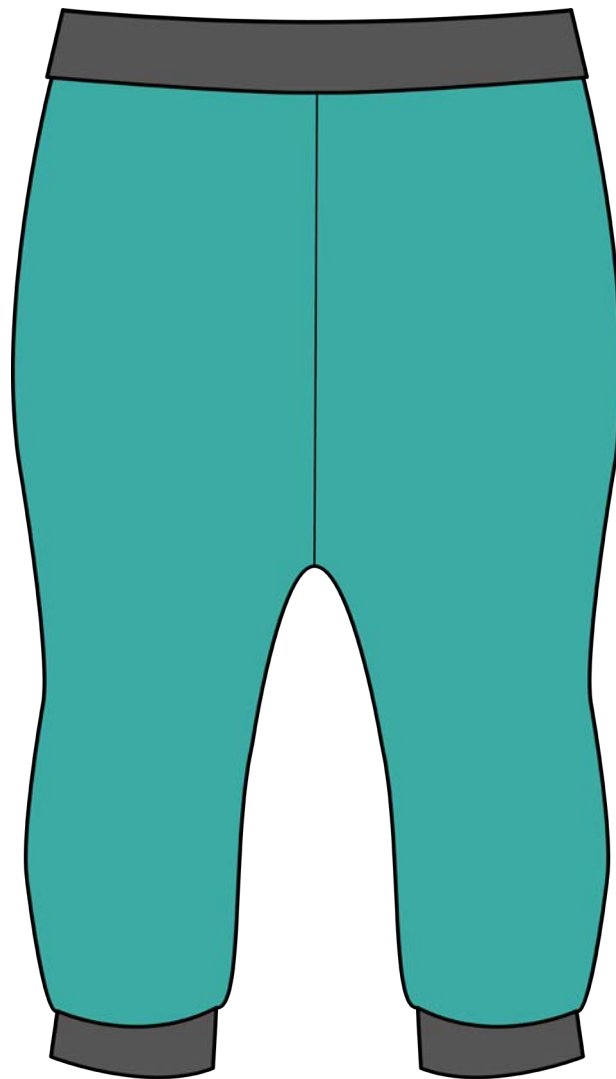
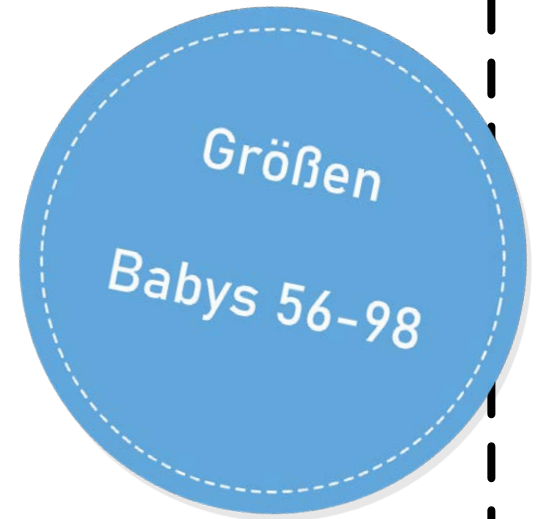


Pumphose Sut

schlichte Pumphose mit
Bündchen am Bauch und
den Beinen



Schnittmuster +
kostenlose
Videoanleitung

PiexSu

Inhaltsverzeichnis

Schnittmuster anpassen	4
Maßtabelle.....	5
Material	6
Stoffverbrauch	6
Hilfsmittel.....	6
Ebenen im PDF.....	7
Drucken	7
Schnittmuster kleben	8
Schnittteile	8
Anleitung	9
Seitennaht nähen	9
Kreuznaht nähen	9
Innenbeinnaht nähen	9
Bündchen nähen	10

Die Schnittmuster befinden sich in separaten Dateien.

ACHTUNG!!!

Solltest du dieses Schnittmuster bei Makerist gekauft haben, können sich die Seitenzahlen um eine Seite verschieben, da Makerist dem PDF noch eine Seite hinzufügt.

Nutze am Besten die Anleitung aus der .zip-Datei.

Das Schnittmuster findest du in der .zip-Datei in separaten Ordnern, für jede Passformklasse ist dort ein Ordner mit dem Schnittmuster in A4 und A0 enthalten.

Maßtabelle

Hier findest du die Maßtabelle. Die Umfänge sind jeweils in cm. Wähle deine Größe nach dem Brustumfang aus und passe ggf. das Schnittmuster in der Taille, Hüfte und Länge entsprechend an.

	56	62	68	74	80	86	92	98
Brustumfang	45	47	49	51	53	55	57	59
Taillenumfang	42	44	46	48	50	52	54	56
Hüftumfang	46	48	50	52	54	56	58	60

Nehme bitte ganz genau Maß und lasse dir ggf. dabei helfen, damit du die richtige Größe auswählen kannst.

Größe auswählen

Die Auswahl der Größe erfolgt nach deinem Umfängen.

Wähle die Größe die deinem Umfang laut Maßtabelle entspricht.

Solltest du zwischen zwei Größen liegen, empfehle ich dir, dich für die größere Größe zu entscheiden.

Bei **Oberteilen und Kleidern** wählst du die **Größe nach dem Brustumfang** aus.

Bei **Hosen und Röcken** wählst du ein Schnittmuster in Größe und Version das deinen Maßen am nächsten kommt. Die Grundlage bildet dein **Hüftumfang**.

Mehr Informationen zum Maßnehmen für Hosen findest du auf meinem Blog.



[Zum Blog](#)

Material

- Jersey mit mind. 5% Elasthananteil
- Bündchen



Stoffverbrauch

in Metern bei 1,40 m Breite

Ober- und Futterstoff je

Größe	56	62	68	74	80	86	92	98
Stoff	0,3	0,4	0,4	0,5	0,5	0,5	0,5	0,6

Die Stoffmenge kann je nach Muster und Nahtzugabe variieren!

Hilfsmittel

- Nähmaschine und/oder Overlockmaschine
- Stecknadeln und/oder Stoffklammern
- Schere
- Maßband
- Bügeleisen
- Trickmarker oder Schneiderkreide
- Nähgarn
- Bügeleisen und Bügelbrett, evtl. Bügelhilfen

Du kannst dieses Schnittmuster auf jeder haushaltsüblichen Nähmaschine nähen.

Das Schnittmuster beinhaltet **KEINE** Nahtzugabe!

Du musst also an allen Nähten **eine Nahtzugabe hinzugeben!**

Eine Nahtzugabe von 0,75 cm beim nähen mit der Overlocknähmaschine hat sich als gut anwendbar erwiesen.

Anleitung

Die kostenlose Videoanleitung zu diesem Schnittmuster findest du auf meinem YouTube Kanal:

[zum Video](#)

Die Knipse an den Nähten und an den Teilungen dienen als Hilfe für das Zusammennähen, übertrage sie bitte alle auf den Stoff.

Schneide bitte zuerst alle Teile mit Nahtzugabe aus dem Stoff zu und übertrage dir die Markierungen in der Seitennaht mit einem Knips oder Schneiderkreide.

Seitennaht nähen



Lege dir je ein Vorderteile rechts auf rechts auf ein Rückenteil und nähe sie mit einer Overlocknähmaschine oder dem elastischen Stich deiner normalen Nähmaschine in der vorderen Mitte zusammen.

Kreuznaht nähen



Lege nun die beiden Hosenteile wieder rechts auf rechts aufeinander und nähe sie mit einer Overlocknähmaschine oder dem elastischen Stich deiner normalen Nähmaschine an der Kreuznaht zusammen.

Innenbeinnaht nähen



Lege das Vorderteil rechts auf rechts auf das Rückenteil und nähe sowohl die Seitennaht als auch die Innenbeinnaht mit einer Overlocknähmaschine oder dem elastischen Stich deiner normalen Nähmaschine in der vorderen Mitte zusammen.