

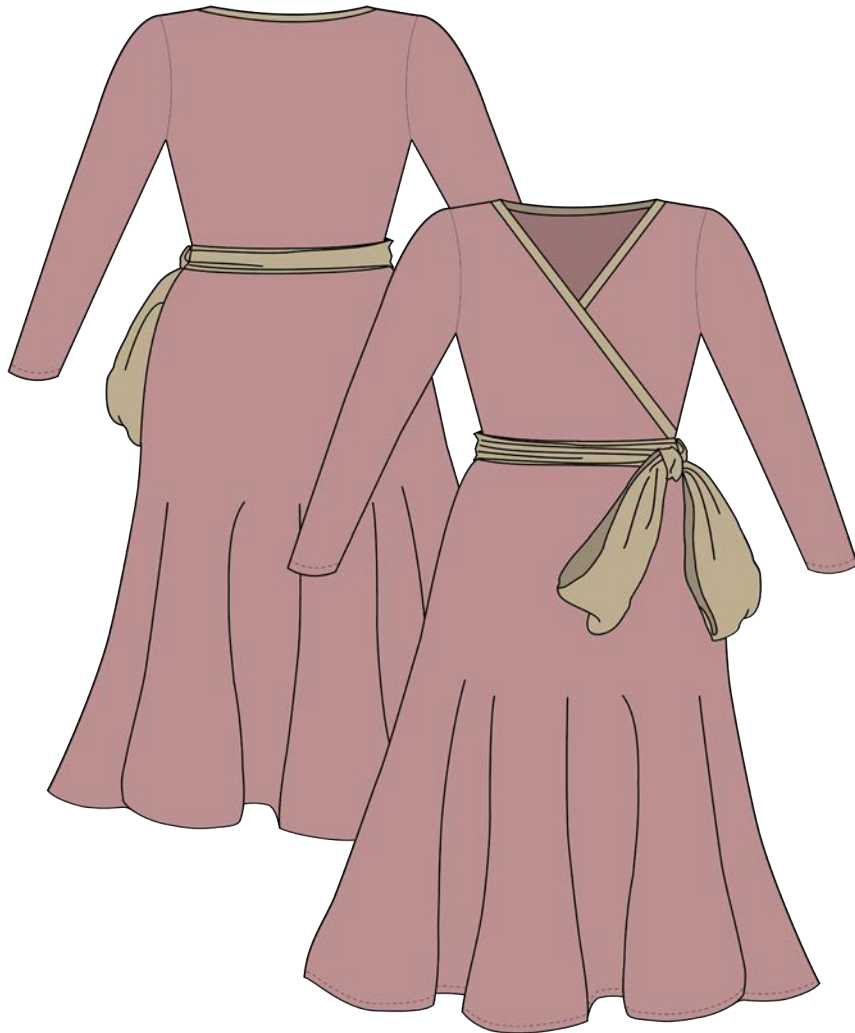
Wickelkleid

Faschar

Wickelkleid mit Bindeband

Größen

Mädchen
98 - 164



Schnittmuster +
kostenlose
Videoanleitung

PiexSu

Inhaltsverzeichnis

Schnittmuster anpassen	4
Maßtabelle Kinder	5
Material	7
Stoffverbrauch	7
Hilfsmittel.....	7
Ebenen im PDF.....	8
Drucken	8
Schnittmuster kleben	9
Schnittteile	9
Anleitung	10
Schulternähte nähen.....	10
Halsausschnitt nähen	10
Ärmel einnähen.....	11
Seitennaht nähen	11
Bindeband nähen.....	13
Säume nähen	13

Die Schnittmuster befinden sich in separaten Dateien.

ACHTUNG!!!

Solltest du dieses Schnittmuster bei Makerist gekauft haben, können sich die Seitenzahlen um eine Seite verschieben, da Makerist dem PDF noch eine Seite hinzufügt.

Nutze am Besten die Anleitung aus der .zip-Datei.

Das Schnittmuster findest du in der .zip-Datei in separaten Ordnern, für jede Passformklasse ist dort ein Ordner mit dem Schnittmuster in A4 und A0 enthalten.

Maßtabelle Kinder

Hier findest du die Maßtabelle. Die Umfänge sind jeweils in cm. Wähle deine Größe nach dem Brustumfang aus und passe ggf. das Schnittmuster in der Taille entsprechend an.

Mädchen

	92	98	104	110	116	122	128	134	140	146	152	158	164
Brustumfang	54	55	56	57	58	61	64	67	70	73	76	79	82
Taillenumfang	51	52	53	54	55	56,5	58	59,5	61	62,5	64	65,5	67
Hüftumfang	55	57	59	61	63	66	69	72	75	78,5	82	85,5	89

Nehme bitte ganz genau Maß und lasse dir ggf. dabei helfen, damit du die richtige Größe auswählen kannst.

Größe auswählen

Die Auswahl der Größe erfolgt nach deinem Umfängen.

Wähle die Größe die deinem Umfang laut Maßtabelle entspricht.

Solltest du zwischen zwei Größen liegen, empfehle ich dir, dich für die größere Größe zu entscheiden.

Bei **Oberteilen und Kleidern** wählst du die **Größe nach dem Brustumfang** aus.

Bei **Hosen und Röcken** wählst du ein Schnittmuster in Größe und Version das deinen Maßen am nächsten kommt. Die Grundlage bildet dein **Hüftumfang**.

Mehr Informationen zum Maßnehmen für Hosen findest du auf meinem Blog.



[Zum Blog](#)

Material

- Jersey mit mind. 5% Elasthan (kein Viskosejersey, da dieser zu weich und elastisch ist)



Stoffverbrauch

in Metern bei 1,40 m Breite

Mädchen

Größe	92	98	104	110	116	122	128	134	140	146	152	158	164
Stoff	1,3	1,3	1,4	1,4	1,5	1,5	1,6	1,6	1,7	1,7	1,8	1,8	1,8

Die Stoffmenge kann je nach Muster und Nahtzugabe variieren!

Hilfsmittel

- Nähmaschine und/oder Overlockmaschine
- Stecknadeln und/oder Stoffklammern
- Schere
- Maßband
- Bügeleisen
- Trickmarker oder Schneiderkreide
- Nähgarn
- Bügeleisen und Bügelbrett, evtl. Bügelhilfen

Du kannst dieses Schnittmuster auf jeder haushaltsüblichen Nähmaschine nähen.

Das Schnittmuster beinhaltet **KEINE** Nahtzugabe!

Du musst also an allen Nähten **eine Nahtzugabe hinzugeben!**

Eine Nahtzugabe von 1,5 cm und eine Saumzugabe von 2 - 4 cm haben sich als gut anwendbar erwiesen.

Ärmel einnähen



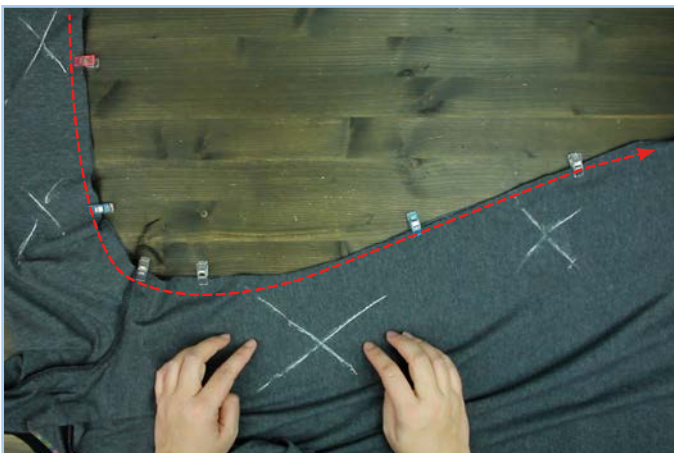
Lege einen Ärmel rechts auf rechts in einen Armausschnitt, achte dabei darauf dass der vordere Teil des Ärmels auf dem Vorderteil und der hintere Teil des Ärmels auf dem Rückenteil liegt.

Der Knips der Ärmelkugel trifft dabei auf die Schulternaht.

Nähe dann den Ärmel mit einer Overlocknähmaschine oder dem elastischen Stich deiner normalen Nähmaschine fest.

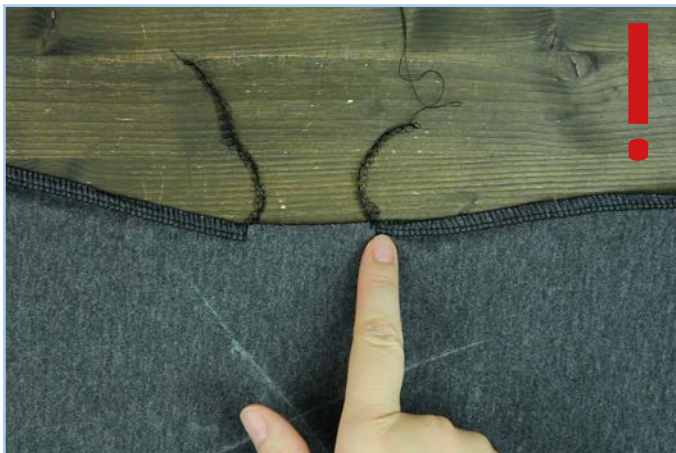
Wiederhole das für den zweiten Ärmel.

Seitennaht nähen



Lege dir nun die Vorderteile rechts auf rechts auf das Rückenteil und nähe die Seitennaht mit einer Overlocknähmaschine oder dem elastischen Stich deiner normalen Nähmaschine.

Unter der Achsel entsteht so ein Achselkreuz.



Achte bei der rechten Seitennaht darauf, dass du die Strecke zwischen den beiden Knipsens offen lässt.

Dies ist später die Öffnung für das Bindeband.



Bügle nun die Nahtzugabe der Öffnung um und steppe sie mit einem geraden Stich von der rechten Stoffseite ab.