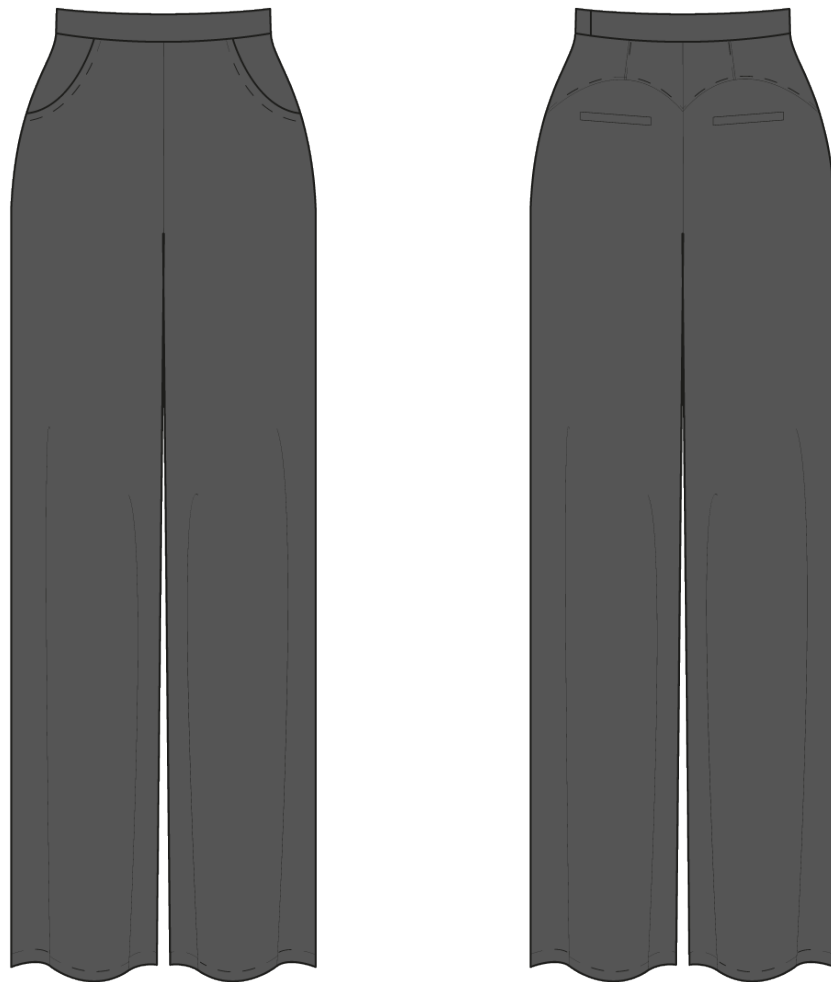


Marlenehose

Chautschas

Eine Hose mit hohem, geradem Bund, geteilter Passe, Taschen vorne und Paspeltaschen hinten



Schnittmuster +
kostenlose
Videoanleitung

PiexSu

Inhaltsverzeichnis

Schnittmuster anpassen	4
Maßtabelle.....	5
Material	7
Stoffverbrauch	7
Hilfsmittel.....	7
Ebenen im PDF.....	8
Drucken	8
Schnittmuster kleben	9
Schnittteile	9
Anleitung	10
Paspeltaschen hinten nähen	10
Passe nähen	10
Abnäher nähen.....	11
Taschen vorne nähen	12
Reißverschluss nähen.....	14
Innenbein- und Seitennähte nähen	14
Kreuznaht nähen.....	14
Bund annähen.....	15
Saum nähen	17

Die Schnittmuster befinden sich in separaten Dateien.

ACHTUNG!!!

Das Schnittmuster findest du in der .zip-Datei in separaten Ordnern, für jede Passformklasse ist dort ein Ordner mit dem Schnittmuster in A4 und A0 enthalten.

Maßtabelle

Hier findest du die Maßtabelle. Die Umfänge sind jeweils in cm. Wähle die Größe nach deinem Hüftumfang aus und passe sie ggf. für die Taille an, sollten die Maße abweichen.

SkinnyWoman

	32	34	36	38	40	42
Taillenumfang	59	62	65	69	73	77
Hüftumfang	80	84	88	91	94	97

ClassicWoman

	32	34	36	38	40	42	44	46
Taillenumfang	62	65	68	72	76	80	84	88
Hüftumfang	86	90	94	97	100	103	106	109

MoreWoman

	40	42	44	46	48	50	52	54	56
Taillenumfang	79	83	87	91	97,5	104	110,5	117	123,5
Hüftumfang	106	109	112	115	120	125	130	135	140

Nehme bitte ganz genau Maß und lasse dir ggf. dabei helfen, damit du die richtige Größe auswählen kannst.

Größe auswählen

Die Auswahl der Größe erfolgt nach deinen Umfängen.

Wähle die Größe, die deinem Umfang laut Maßtabelle entspricht.

Solltest du zwischen zwei Größen liegen, empfehle ich dir, dich für die größere Größe zu entscheiden.

Bei **Oberteilen und Kleidern** wählst du die **Version nach deiner Oberbrustdifferenz** und die **Größe nach deinem Oberbrustumfang** aus.

Bei **Hosen und Röcken** wählst du ein Schnittmuster in Größe und Version, das deinen Maßen am nächsten kommt. Die Grundlage bildet dein **Hüftumfang**.

Mehr Informationen zum Maßnehmen für Hosen findest du auf meinem Blog.

[Zum Blog](#)



Material

- feste oder leicht elatische Hosenstoffe, bspw. Garbandine, Twil mit $\sim 200\text{g/m}^2$
- Bundfix 10-30-30-10
- nahtverdeckter Reißverschluss ca. 20 cm lang
- 1 Knopf ca. 1,5-2 cm im Durchmesser



Stoffverbrauch

in Metern bei 1,40 m Breite

	32	34	36	38	40	42	44	46	48	50	52	54	56
Stoff	1,3	1,3	1,3	1,4	1,4	1,4	1,5	1,5	1,6	1,6	1,7	1,7	1,8

Die Stoffmenge kann je nach Muster und Nahtzugabe variieren!

Hilfsmittel

- Nähmaschine und/oder Overlockmaschine
- Stecknadeln und/oder Stoffklammern
- Schere
- Maßband
- Bügeleisen
- Trickmarker oder Schneiderkreide
- Nähgarn
- Bügeleisen und Bügelbrett, evtl. Bügelhilfen

Du kannst dieses Schnittmuster auf jeder haushaltsüblichen Nähmaschine nähen.

Das Schnittmuster beinhaltet **KEINE** Nahtzugabe!

Du musst also an allen Nähten **eine Nahtzugabe hinzugeben!**

Eine Nahtzugabe von 1,5 cm und eine Saumzugabe von 2 - 4 cm haben sich als gut anwendbar erwiesen. Gebe aber immer eine Nahtzugabe hinzu, mit der du am besten arbeiten kannst.

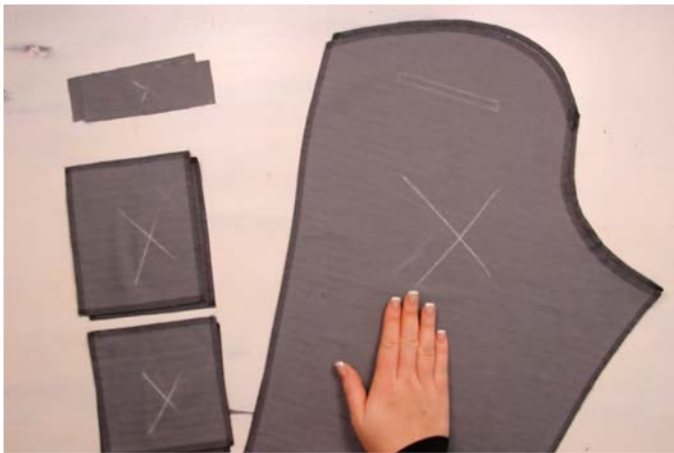
Anleitung

Die kostenlose Videoanleitung zu diesem Schnittmuster findest du auf meinem YouTube Kanal:

Videoanleitung

Die Knipse an den Nähten und an den Teilungen dienen als Hilfe für das Zusammennähen. Schneide bitte zuerst alle Teile mit Nahtzugabe zu und übertrage dir alle Knipse auf den Stoff.

Nach dem Zuschnitt solltest du alle Schnittteile mit einer Overlocknähmaschine oder einem Zickzackstich versäubern. Achte bei dem Versäubern mit der Overlocknähmaschine darauf, dass du von der Nahtzugabe nichts wegschneidest.



Paspeltaschen hinten nähen

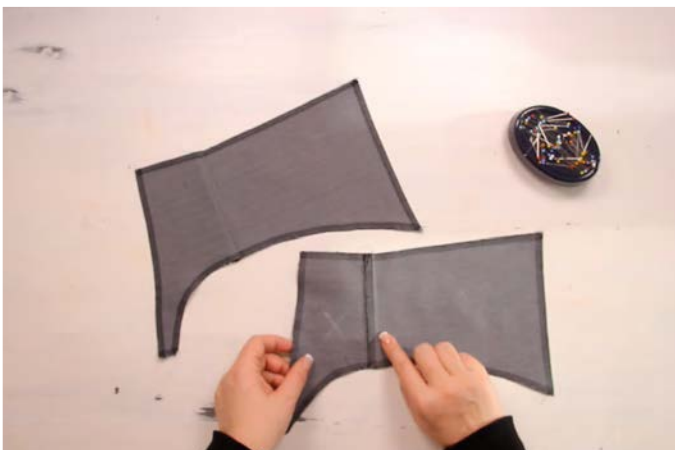
Nähe im ersten Schritt auf beiden Teilen der Hinterhose die Paspeltaschen. Eine Videoanleitung dazu findest du hier:

Videoanleitung



Passe nähen

Lege die Teile der Passe jeweils rechts auf rechts aufeinander und nähe sie mit einer geraden Naht zusammen.



Bügle anschließend die Nahtzugabe zur hinteren Mitte.