

Kleid oder Shirt



Raffara

Drei gelegte Falten auf dem Oberteil, drei Ärmellängen, Taschen im Rockteil



Schnittmuster +
kostenlose
Videoanleitung

PiexSu

Inhaltsverzeichnis

Schnittmuster anpassen	4
Maßtabelle.....	5
Material	6
Stoffverbrauch	6
Hilfsmittel.....	6
Ebenen im PDF.....	7
Drucken	7
Schnittmuster kleben	8
Schnittteile	8
Anleitung	9
Faltenseite wählen	9
Falten vorbereiten	9
Schulternähte nähen.....	10
Ärmel einnähen.....	10
Seitennaht nähen	11
Rock nähen	11
Halsausschnitt nähen.....	12

Die Schnittmuster befinden sich in separaten Dateien.

ACHTUNG!!!

Solltest du dieses Schnittmuster bei Makerist gekauft haben, können sich die Seitenzahlen um eine Seite verschieben, da Makerist dem PDF noch eine Seite hinzufügt.

Nutze am Besten die Anleitung aus der .zip-Datei.

Das Schnittmuster findest du in der .zip-Datei in separaten Ordnern, für jede Passformklasse ist dort ein Ordner mit dem Schnittmuster in A4 und A0 enthalten.

Maßtabelle

Hier findest du die Maßtabelle. Die Umfänge sind jeweils in cm. Wähle deine Größe nach deinem Hüftumfang aus und passe ggf. das Schnittmuster in der Taille entsprechend an.

	50	56	62	68	74	80	86	92	98
Brustumfang	40,2	42	43,8	45,6	47,4	49,2	51,3	53,4	55,5
Taillenumfang	40	41,6	43,2	44,8	46,4	48	49	50	51
Gesäß-/Hüftumfang	41	43	45	47	49	51	53	55	57

Nehme bitte ganz genau Maß und lasse dir ggf. dabei helfen, damit du die richtige Größe auswählen kannst.

Größe auswählen

Die Auswahl der Größe erfolgt nach deinem Umfängen.

Wähle die Größe die deinem Umfang laut Maßtabelle entspricht.

Solltest du zwischen zwei Größen liegen, empfehle ich dir, dich für die größere Größe zu entscheiden.

Bei **Oberteilen und Kleidern** wählst du die **Größe nach dem Brustumfang** aus.

Bei **Hosen und Röcken** wählst du ein Schnittmuster in Größe und Version das deinen Maßen am nächsten kommt. Die Grundlage bildet dein **Hüftumfang**.

Mehr Informationen zum Maßnehmen für Hosen findest du auf meinem Blog.



[Zum Blog](#)

Material

- Jersey mit mind. 5% Elasthan (auch Viskosejersey möglich)



Stoffverbrauch

in Metern bei 1,40 m Breite

Mädchen

Größe	50	56	62	68	74	80	86	92	98
Kleid	0,9	0,9	0,9	1,2	1,2	1,2	1,2	1,2	1,3
Shirt	0,4	0,4	0,4	0,4	0,4	0,5	0,5	0,5	0,9

Die Stoffmenge kann je nach Muster und Nahtzugabe variieren!

Hilfsmittel

- Nähmaschine und/oder Overlockmaschine
- Stecknadeln und/oder Stoffklammern
- Schere
- Maßband
- Bügeleisen
- Trickmarker oder Schneiderkreide
- Nähgarn
- Bügeleisen und Bügelbrett, evtl. Bügelhilfen

Du kannst dieses Schnittmuster auf jeder haushaltsüblichen Nähmaschine nähen.

Das Schnittmuster beinhaltet **KEINE** Nahtzugabe!

Du musst also an allen Nähten **eine Nahtzugabe hinzugeben!**

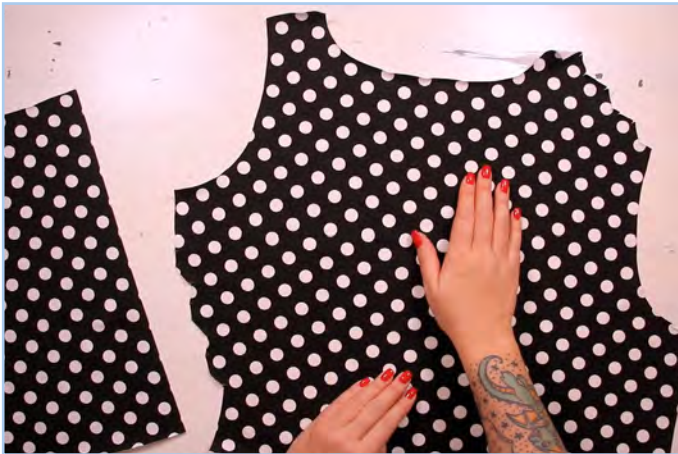
Eine Nahtzugabe von 1,5 cm beim eine Saumzugabe von 2 - 4 cm haben sich als gut anwendbar erwiesen.

Anleitung

Die kostenlose Videoanleitung zu diesem Schnittmuster findest du auf meinem YouTube Kanal:

[zum Video](#)

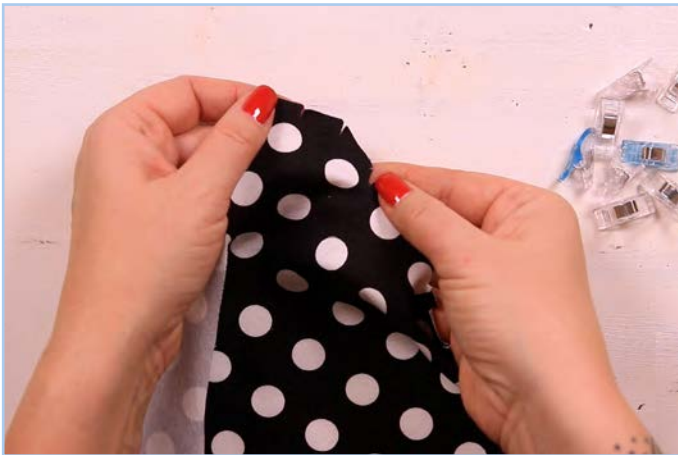
Die Knipse an den Nähten und an den Teilungen dienen als Hilfe für das Zusammennähen, übertrage sie bitte alle auf den Stoff. Ebenfalls solltest du dir mit einem Knips die hintere und vordere Mitte markieren.



Faltenseite wählen

Die Seite auf der die Falten an der Schulternaht sind bestimmst du damit, wie du das Schnittmuster auf den Stoff legst.

Legst du es auf die rechte Stoffseite, sind die Falten auf der linken Schulter der Person, legst du es auf die linke Stoffseite, sind die Falten auf der rechten Schulter der Person.



Falten vorbereiten

Markiere dir sowohl an der Schulter als auch an der Seitennaht die Positionen der Falten mit je drei Knipsen.



Der mittlere Knips bestimmt den Falteninhalt, die Faltenöffnung liegt später nach unten.

Lege die Falten einmal mittig zusammen und den Falteninhalt anschließend nach oben hoch.