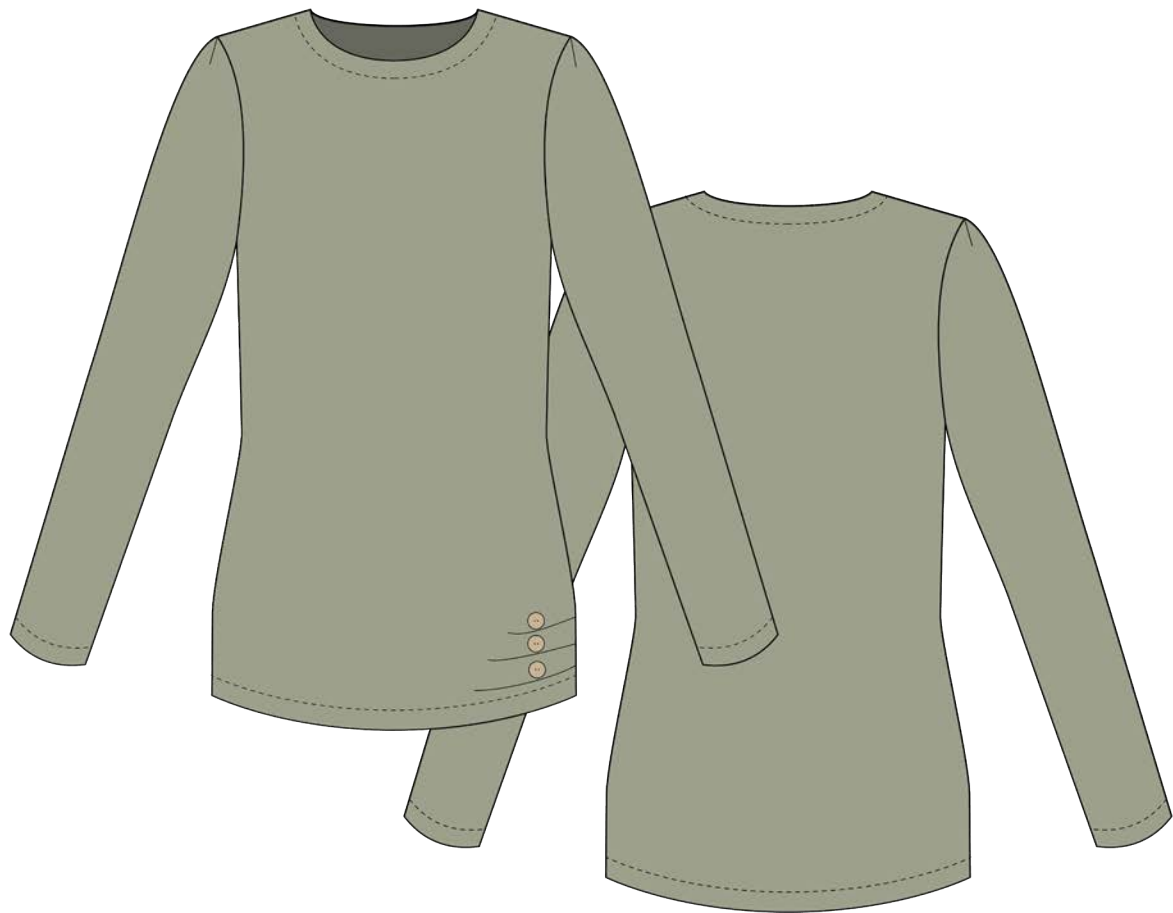


Ritla

Pullover mit Kellerfalte zur Schulternaht und drei gelegten Falten an der Seitennaht



Schnittmuster +
kostenlose
Videoanleitung

PiexSu

Inhaltsverzeichnis

Schnittmuster anpassen	4
Maßtabelle.....	5
Zeig mir deine genähten Meisterwerke!	
Sichere dir einen Gutschein!	6
Material	7
Stoffverbrauch	7
Hilfsmittel.....	7
Ebenen im PDF.....	8
Drucken	8
Schnittmuster kleben	9
Schnittteile	9
Anleitung	10
Falten vorbereiten	10
Schulternähte nähen.....	10
Ärmel einnähen.....	11
Seitennaht nähen	11
Beleg nähen	12
Säume nähen	12

Die Schnittbögen in A0 und A4 befinden sich in separaten Dateien.

ACHTUNG!!!

Das Schnittmuster findest du in der .zip-Datei in separaten Ordnern, für jede Passformklasse ist dort ein Ordner mit dem Schnittmuster in A4 und A0 enthalten.

Material

- leichter [French Terry](#)
- ggf. [elastische Bügeleinlage](#)
- 3 Knöpfe mit einem maximalen Durchmesser von 2 cm



Stoffverbrauch

in Metern bei 1,40 m Breite

SkinnyWoman

Größe	32	34	36	38	40	42	44	46	48	50	52	54
Stoff	1,5	1,5	1,5	1,5	1,6	1,6	1,6	1,6	1,7	2,4	2,4	2,5

ClassicWoman

Größe	32	34	36	38	40	42	44	46	48	50	52	54
Stoff	1,5	1,5	1,5	1,5	1,6	1,6	1,6	1,6	1,7	2,4	2,4	2,5

MoreWoman

Größe	38	40	42	44	46	48	50	52	54	56	58	60
Stoff	1,6	1,6	1,6	1,6	1,6	2,3	2,3	2,3	2,3	2,4	2,4	2,5

Die Stoffmenge kann je nach Muster und Nahtzugabe variieren!

Hilfsmittel

- Nähmaschine und/oder Overlockmaschine
- Stecknadeln und/oder Stoffklammern
- Schere
- Maßband
- Bügeleisen
- Trickmarker oder Schneiderkreide
- Nähgarn

Du kannst dieses Schnittmuster auf jeder haushaltsüblichen Nähmaschine nähen.

Das Schnittmuster beinhaltet **KEINE** Nahtzugabe! Du musst also an allen Nähten **eine Nahtzugabe hinzugeben!**

Eine **Nahtzugabe von 0,75 cm** und eine **Saumzugabe von 2 - 4 cm** haben sich beim Nähen als gut anwendbar erwiesen.

Diese Zugaben musst du noch selbstständig zum Schnittmuster hinzugeben!

Anleitung

Die kostenlosen Videoanleitungen zu diesem Schnittmuster findest du auf meinem YouTube Kanal:

Videoanleitung

Übertrage dir beim Zuschneiden alle Knipse auf den Stoff. Dies erleichtert dir das spätere Zusammennähen der einzelnen Teile und das legen der Falten.

Zusätzlich kannst du an Vorder- und Rückenteil die vordere und hintere Mitte mit einem Knips kennzeichnen, das erleichtert dir das spätere einnähen des Beleges ebenfalls.

Falten vorbereiten



Lege die drei Falten zur Seitennaht so, dass der Falteninhalt auf der linken Seite nach oben gelegt ist und die Öffnung auf der rechten Seite nach unten zeigt.

Fixiere die Falten anschließend innerhalb der Nahtzugabe mit einer geraden Naht.

mehr zu gelgten Falten



Lege die Falten am Ärmel so, dass eine Kellerfalte entsteht, dafür werden die Knipse der Falte auf den Knips der Schulternaht gelegt und der Falteninhalt in die andere Richtung.

mehr zu Kellerfalten

Schulternahte nähen



Lege das Rückenteil rechts auf rechts auf das Vorderteil und nähe die Schulternahte mit einem elastischen Stich oder einer Overlocknäähmaschine zusammen.