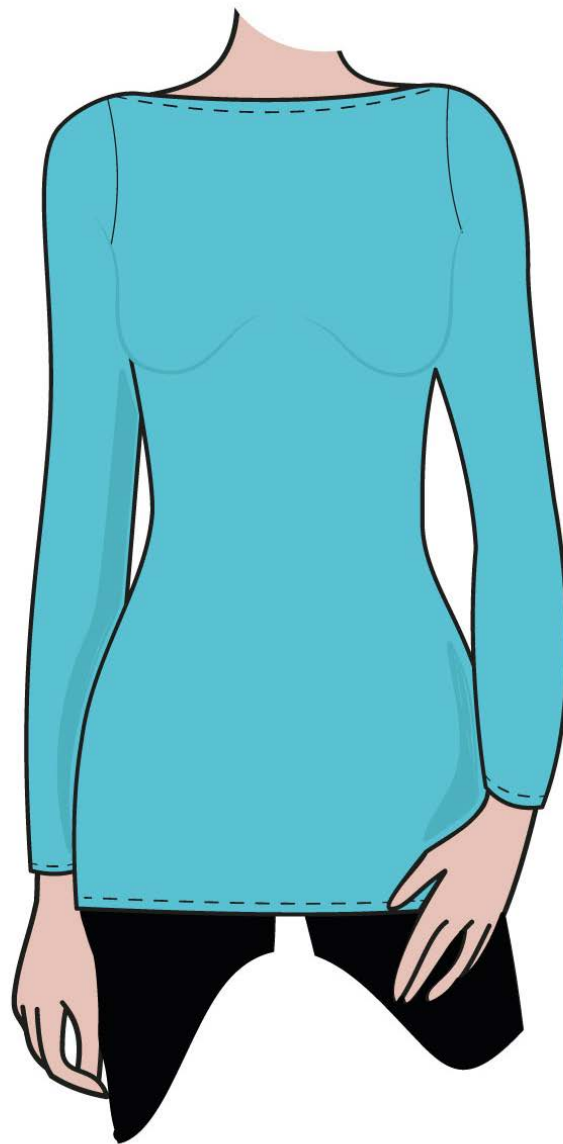


Shirt Betty

U-Boot-Ausschnitt mit Beleg
lange, 3/4 oder kurze Ärmel



Schnittmuster +
kostenlose
Videoanleitung

PiexSu

Inhaltsverzeichnis

Schnittmuster anpassen	4
Maßtabelle.....	5
Zeig mir deine genähten Meisterwerke!	
Sichere dir einen Gutschein!	6
Material	7
Stoffverbrauch	7
Hilfsmittel.....	7
Ebenen + Nahtzugabe.....	8
Drucken	8
Schnittmuster kleben	9
Schnittteile	9
Anleitung	10
Schulternähte	10
Ärmel	10
Seitennaht nähen	10
Bügeleinlänge	11
Beleg einnähen	11
Säumen	12

Die Schnittbögen in A0 und A4 befinden sich in separaten Dateien.

ACHTUNG!!!

Das Schnittmuster findest du in der .zip-Datei in separaten Ordnern, für jede Passformklasse ist dort ein Ordner mit dem Schnittmuster in A4 und A0 enthalten.

Material

- [Jersey](#) ca. 5% Elasthananleit
- [elastische Bügeleinlage](#)



Stoffverbrauch

in Metern bei 1,40 m Breite

SkinnyWoman

Größe	32	34	36	38	40	42	44	46	48	50	52	54
Stoff	1,5	1,5	1,5	1,5	1,6	1,6	1,6	1,6	1,7	2,4	2,4	2,5

ClassicWoman

Größe	32	34	36	38	40	42	44	46	48	50	52	54
Stoff	1,5	1,5	1,5	1,5	1,6	1,6	1,6	1,6	1,7	2,4	2,4	2,5

MoreWoman

Größe	38	40	42	44	46	48	50	52	54	56	58	60
Stoff	1,6	1,6	1,6	1,6	1,6	2,3	2,3	2,3	2,3	2,4	2,4	2,5

Die Stoffmenge kann je nach Muster und Nahtzugabe variieren!

Hilfsmittel

- Nähmaschine und/oder Overlockmaschine
- Stecknadeln und/oder Stoffklammern
- Schere
- Maßband
- Bügeleisen
- Trickmarker oder Schneiderkreide
- Nähgarn

Du kannst dieses Schnittmuster auf jeder haushaltsüblichen Nähmaschine nähen. Je nachdem, welchen Schnittbogen du druckst enthält es eine Nahtzugabe oder nicht.

Diese Info findest du im Dateinamen.

„inkl. NZG“ = mit Nahtzugabe

„ohne NZG“ = ohne Nahtzugabe

Der Schnitt inkl. NZG enthält 0,75 cm Nahtzugabe und 2 cm Saumzugabe.

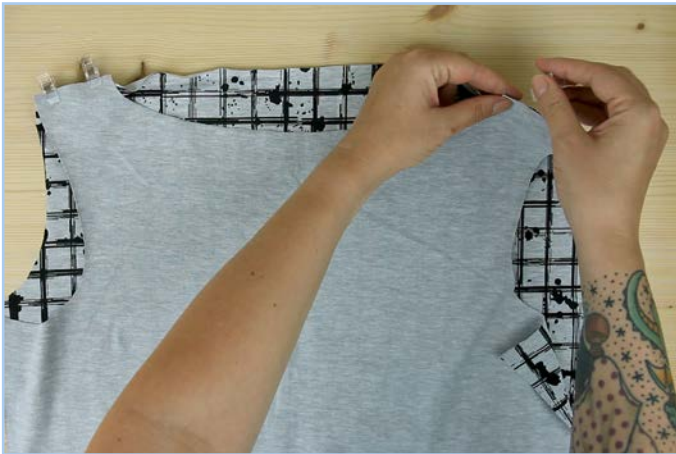
Anleitung

Die kostenlose Videoanleitung zu diesem Schnittmuster findest du auf meinem YouTube Kanal:

Videoanleitung

Die Knipse an den Nähten und an den Teilungen dienen als Hilfe für das Zusammennähen.

Schneide bitte zuerst alle Teile mit Nahtzugabe aus dem Stoff und die Belege zusätzlich nochmal aus der Bügeleinlage zu. Setze dir zusätzlich in die **vordere und hintere Mitte einen Knips** innerhalb der Nahtzugabe an den Oberteilen und Belegen.



Schulternähte

Lege anschließend das Rückenteil rechts auf rechts auf das Vorderteil.

Stecke die Schulternähte mit Nadeln oder Klammern zusammen und nähe sie dann mit einer Overlocknähmaschine oder dem elastischen Stich deiner normalen Nähmaschine zusammen.

Ärmel

Stecke nun die Ärmel in die Armausschnitte.

Der Knips am Ärmel trifft dabei auf die Schulternäht und die Seite des Ärmels die mit „vorne“ gekennzeichnet ist, wird an das Vorderteil gesteckt.

Nähe beide Ärmel mit einer Overlocknähmaschine oder dem elastischen Stich deiner normalen Nähmaschine an. Verteile beim Annähen die Mehrweite des Ärmels gleichmäßig auf den Armausschnitt in dem du den Armausschnitt leicht dehnt.



Seitennaht nähen

Im nächsten Schritt steckst du die Seitennähte zusammen.

Lege dafür das Shirt rechts auf rechts aufeinander und stecke sowohl die Ärmel als auch die Seitennaht zusammen. Dabei treffen die Knipse auf Taillen und Hüfthöhe aufeinander.

Nähe anschließend beide Seitennähte mit einer Overlocknähmaschine oder dem elastischen Stich deiner normalen Nähmaschine zusammen.

