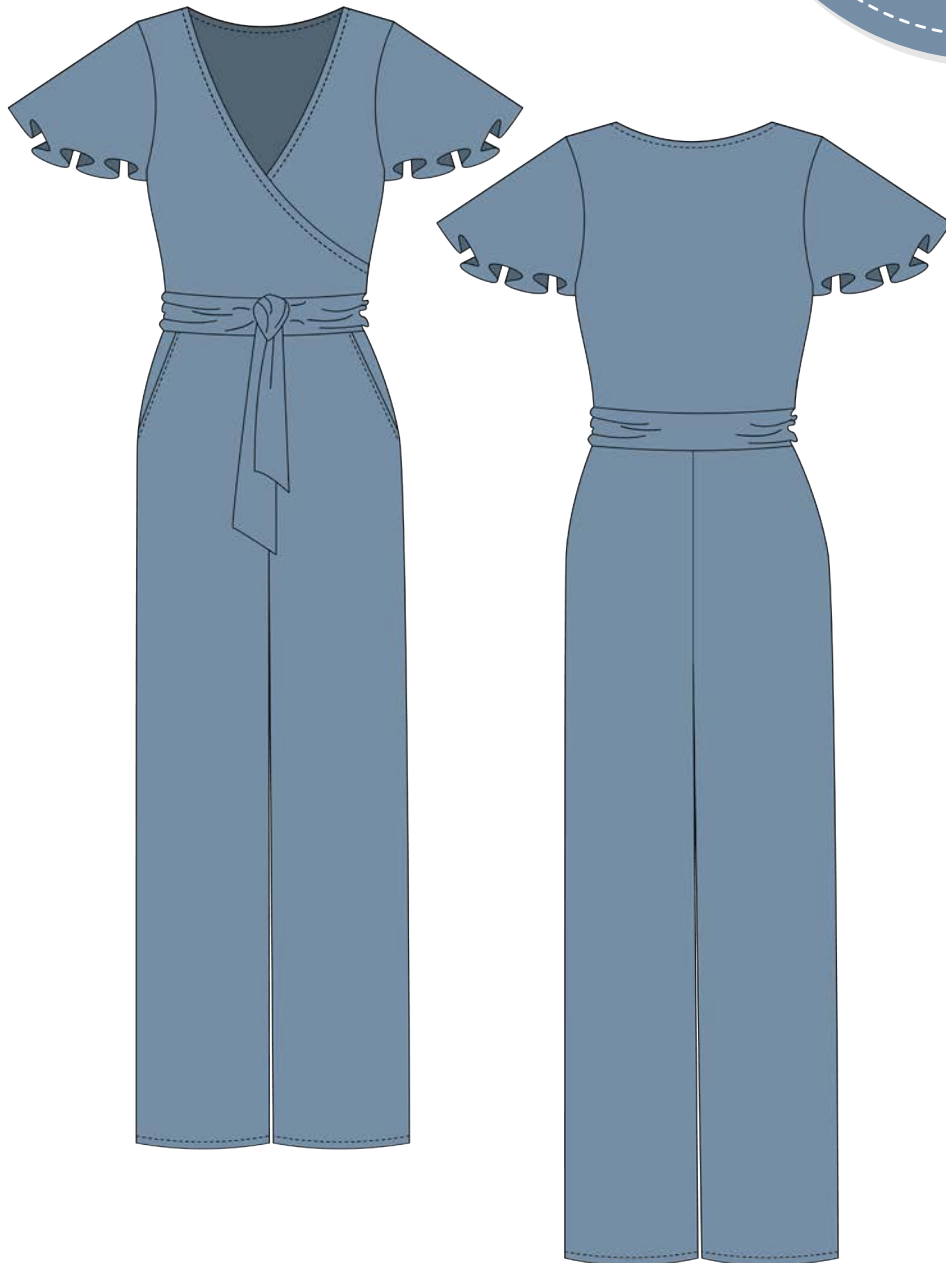


# Spler

Jumpsuit mit weiter Hose und Flügelärmeln

Sizes  
Skinny 32 - 54  
Classic 32 - 54  
More 38 - 60



Schnittmuster +  
kostenlose  
Videoanleitung

PiexSu

# Inhaltsverzeichnis

Schnittmuster anpassen .....	4
Maßtabelle.....	5
Größe auswählen.....	5
Zeig mir deine genähten Meisterwerke! Sichere dir einen Gutschein! .....	6
Material .....	7
Stoffverbrauch .....	7
Hilfsmittel.....	7
Ebenen + Nahtzugabe.....	8
Drucken .....	8
Schnittmuster kleben .....	9
Schnittteile .....	9
Anleitung .....	10
Oberteil nähen .....	10
Bindebänder .....	12
Hose nähen .....	13
Ober- und Unterteil zusammennähen .....	15
Säume nähen .....	16

**Die Schnittbögen in A0 und A4 befinden sich in separaten Dateien.**

## ACHTUNG!!!

Das Schnittmuster findest du in der .zip-Datei in separaten Ordnern, für jede Passformklasse ist dort ein Ordner mit dem Schnittmuster in A4 und A0 enthalten.

# Maßtabelle

Hier findest du die Maßtabelle. Die Umfänge sind jeweils in cm.

## kostenloser Onlinekurs zur Größenwahl

**SkinnyWoman A-Körbchen + kleiner, schmale Hüften (kleinere Diff. zwischen TU und HU)**

	32	34	36	38	40	42	44	46	48	50	52	54
<b>Brustumfang</b>	79	82	85	88	92	96	100	106	112	118	124	130
<b>Taillenumfang</b>	61	64	67	70	74	78	82	88,5	95	101,5	108	114,5
<b>Hüftumfang</b>	82	85	88	91	95	99	103	108,5	114	119,5	125	130,5

**ClassicWoman B + C- Körbchen, normale Hüften („normale“ Diff. zwischen TU und HU)**

	32	34	36	38	40	42	44	46	48	50	52	54
<b>Brustumfang</b>	79	82	85	88	92	96	100	106	112	118	124	130
<b>Taillenumfang</b>	63	66	69	72	76	80	84	90,5	97	103,5	110	116,5
<b>Hüftumfang</b>	88	91	94	97	101	105	109	114,5	120	125,5	131	136,5

**MoreWoman D-Körbchen + größer, starke Hüften (größere Diff. zwischen TU und HU)**

	38	40	42	44	46	48	50	52	54	56	58	60
<b>Brustumfang</b>	88	92	96	100	106	112	118	124	130	138	146	154
<b>Taillenumfang</b>	74	78	82	86	92,5	99	105,5	112	118,5	127	135,5	144
<b>Hüftumfang</b>	103	107	111	115	120,5	126	131,5	137	142,5	149,5	156,5	163,5

**Nehme bitte ganz genau Maß und lasse dir ggf. dabei helfen, damit du die richtige Größe auswählen kannst.**

## Größe auswählen

Wähle die Größe nach deinem Umfang:

- Maßtabelle beachten: Wähle die Größe, die deinem Brustumfang (Oberteile + Kleid) oder Hüftumfang (Röcke + Hose) entspricht.
- Zwischen zwei Größen: Wähle die größere Größe.

Oberteile und Kleider:

Wähle die Version nach Figurtyp und Größe nach Brustumfang.

Hosen und Röcke:

Wähle die Version nach Figurtyp und Größe nach Hüftumfang.

**Mehr Infos für deine Perfekte Größe findest du im PDF „Finde deine perfekte Größe“**

Und in diesem Blogbeitrag:

[Zum Blog](#)



# Material

- Jersey ca. 5% Elasthananleit



## Stoffverbrauch

in Metern bei 1,40 m Breite

### SkinnyWoman

Größe	32	34	36	38	40	42	44	46	48	50	52	54
<b>Jumpsuit</b>	2,6	2,6	2,6	2,8	2,8	2,8	3,0	3,0	3,0	4,5	4,5	4,6

### ClassicWoman

Größe	32	34	36	38	40	42	44	46	48	50	52	54
<b>Jumpsuit</b>	2,6	2,6	2,6	2,8	2,8	2,8	3,0	3,0	3,0	4,5	4,5	4,6

### MoreWoman

Größe	38	40	42	44	46	48	50	52	54	56	58	60
<b>Jumpsuit</b>	2,8	2,8	2,8	3,0	3,0	3,0	4,5	4,5	4,6	4,6	4,6	4,8

Die Stoffmenge kann je nach Muster und Nahtzugabe variieren

## Hilfsmittel

- Nähmaschine und/oder Overlockmaschine
- Stecknadeln und/oder Stoffklammern
- Schere
- Maßband
- Bügeleisen
- Trickmarker oder Schneiderkreide
- Nähgarn

Du kannst dieses Schnittmuster auf jeder haushaltsüblichen Nähmaschine nähen.  
Je nachdem, welchen Schnittbogen du druckst enthält es eine Nahtzugabe oder nicht.

Diese Info findest du im Dateinamen.

„inkl. NZG“ = mit Nahtzugabe

„ohne NZG“ = ohne Nahtzugabe

Der Schnitt inkl. NZG enthält 0,75 cm Nahtzugabe und 2 cm Saumzugabe.

## Anleitung

Übertrage dir beim Zuschneiden alle Knipse auf den Stoff. Dies erleichtert dir das spätere Zusammennähen der einzelnen Teile und das legen der Falten.

**Du findest am Vorderteil zwei Knipse für die vordere Mitte, an der Ausschnittkante markiert dieser Punkt die Stelle an der die linke und rechts Seite zusammen treffen. Wenn du dich damit wohler fühlst, kannst du diese Stelle nutzen um einen Knopf einzufügen.**

**Für die Bindebänder sind keine Schnittteile im Schnittmuster enthalten. Schneide dir dafür 4 Streifen mit folgenden Maßen zu: volle Stoffbreite x 10 cm**

### Oberteil nähen

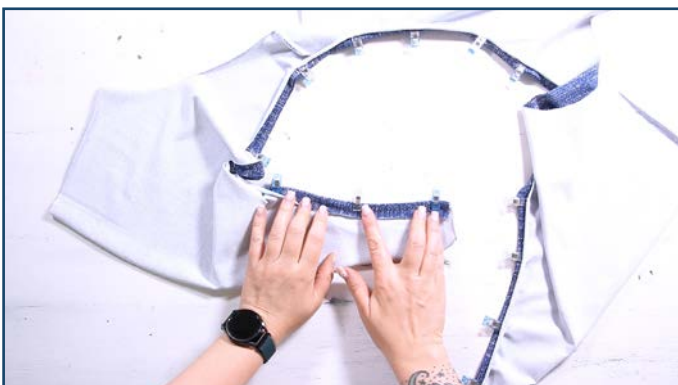


Lege beide Vorderteile rechts auf rechts auf das Rückenteile, stecke sie an der Schulternaht zusammen und nähe die Schulternahte mit einem elastischen Stich oder einer Overlocknähmaschine zusammen.



Schneide dir nun einen Streifen für den Ausschnitt zu. Dieser Streifen sollte der Länge deines Ausschnittes abzgl. 5 cm entsprechen und eine Breite von ca 2 cm haben.

Nähen diesen Streifen dann rechts auf rechts an die Ausschnittkante.



Falte den Streifen links auf links in den Ausschnitt hinein und bülge die eben genähte Naht in den Bruch.